



ATHEXGROUP
Athens Exchange Group

Οδηγίες εγκατάστασης πιστοποιητικών της Αρχής Πιστοποίησης του Χρηματιστηρίου Αθηνών

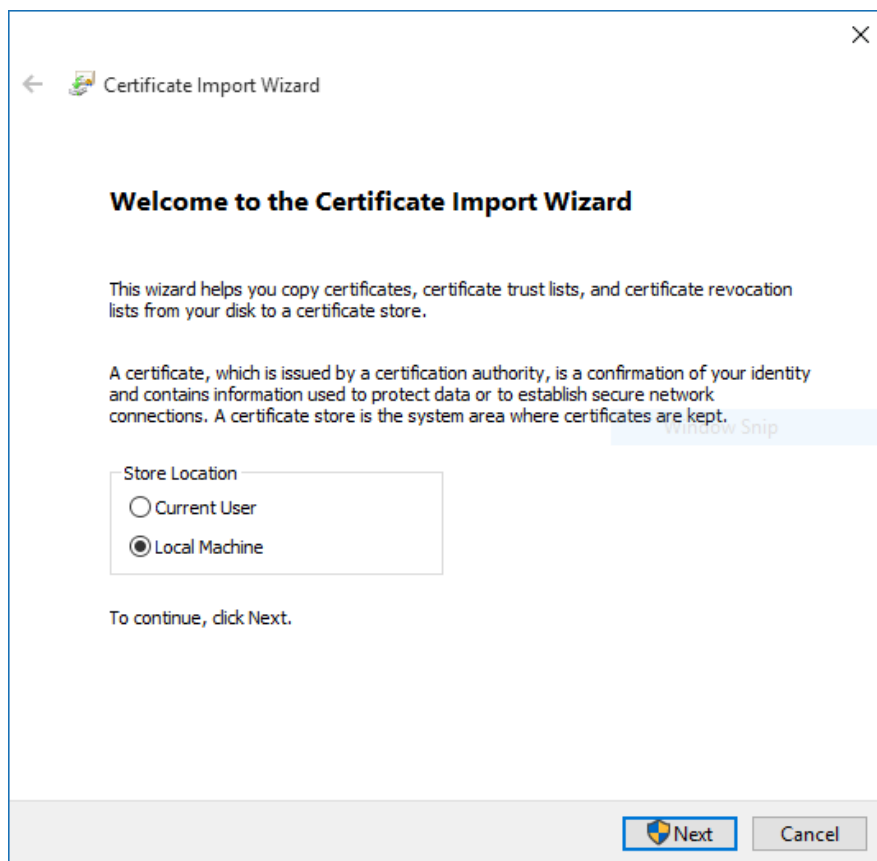
Έκδοση 1.0

1. Εισαγωγή

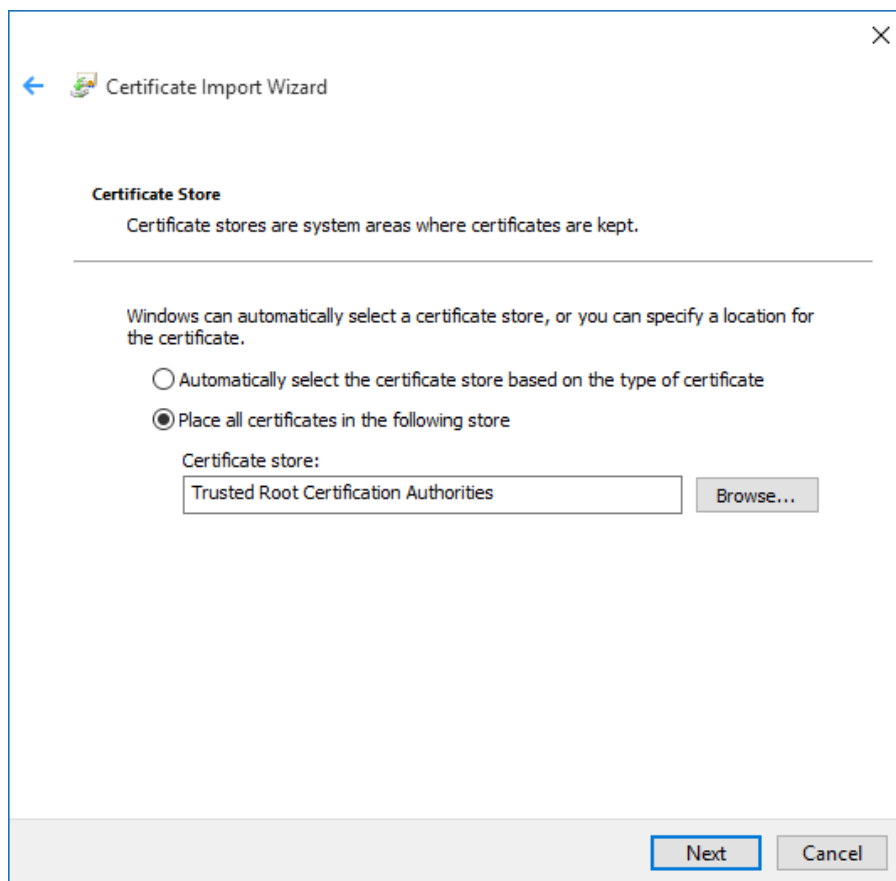
Στο παρόν έγγραφο περιγράφεται η διαδικασία που πρέπει να ακολουθηθεί προκειμένου να εγκατασταθούν τα πιστοποιητικά της Αρχής Πιστοποίησης του Χρηματιστηρίου Αθηνών. Η διαδικασία αυτή πρέπει να γίνει σε κάθε υπολογιστή ξεχωριστά.

2. Εγκατάσταση των πιστοποιητικών της Αρχής Πιστοποίησης του Χρηματιστηρίου Αθηνών

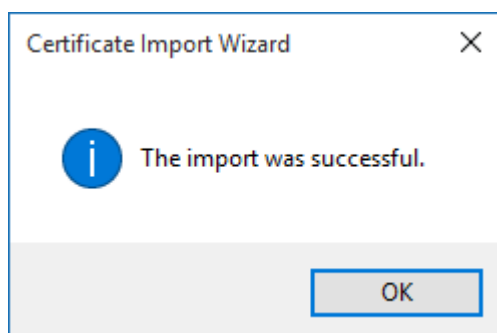
1. Από το link: www.helex.gr/documents/10180/681760/Certificates.zip κατεβάστε το αρχείο Certificates.zip και αποσυμπέστε σε κάποιο τοπικό φάκελο (πχ c:\Setup_HELEX) του υπολογιστή.
2. Στο directory που έχουν αποσυμπιεστεί τα πιστοποιητικά βρίσκονται τα παρακάτω certificates :
 - ATHEX General Certificates CA
 - ATHEX Qualified Certificates CA
 - ATHEX Root CA
3. Εγκαταστήστε τα στον υπολογιστή σας ακολουθώντας την παρακάτω διαδικασία:
 1. **Εγκατάσταση πιστοποιητικού ATHEX Root CA**
 - Από το folder που έχουν αποσυμπιεστεί τα πιστοποιητικά (π.χ C:\Setup_HELEX) και από την λίστα πιστοποιητικών επιλέξτε ATHEX Root CA, κάντε double click και επιλέξτε Install Certificate...
 - Στην παρακάτω οθόνη επιλέξτε Local machine και next.



- Επιλέξτε «Place all certificates in the following store», επιλέξτε το κουμπί browse και επιλέξτε «Trusted Root Certification Authorities» κάντε κλικ στο Next

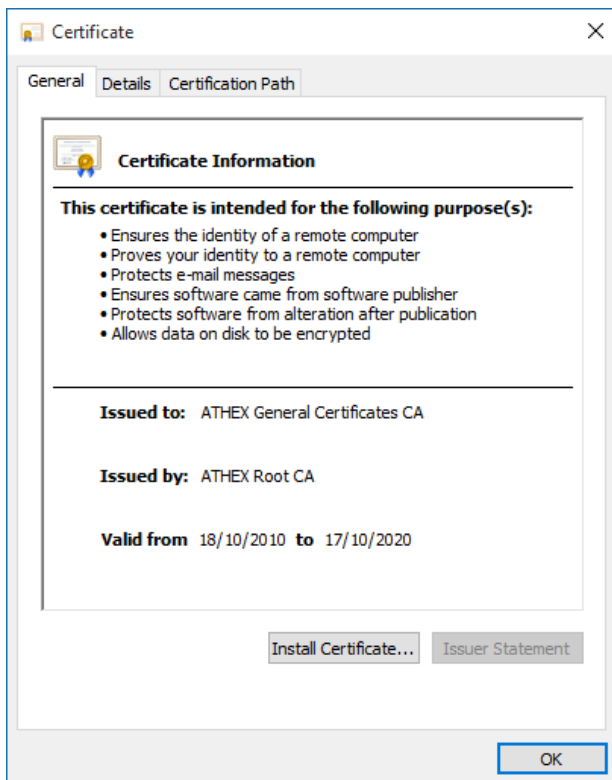


- Κάντε κλικ στο Finish
- Το παρακάτω μήνυμα εμφανίζεται.

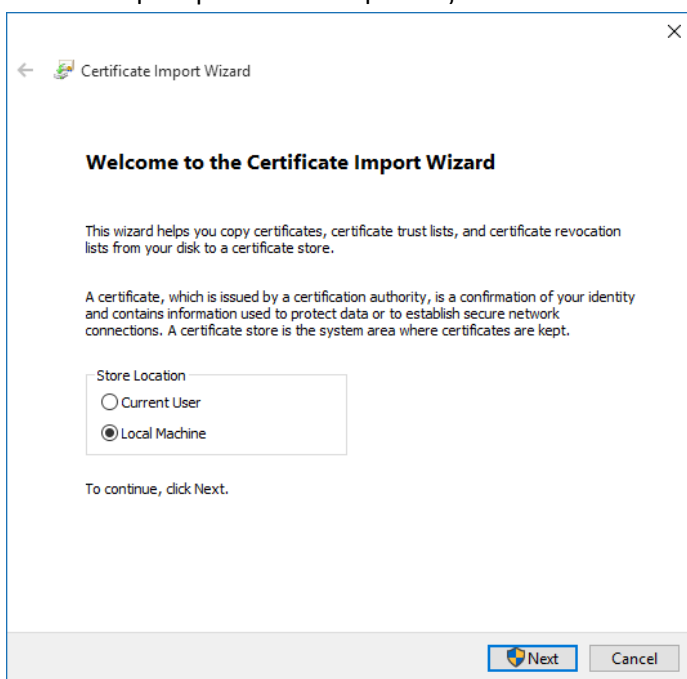


2. Εγκατάσταση πιστοποιητικού ATHEX General Certificates CA

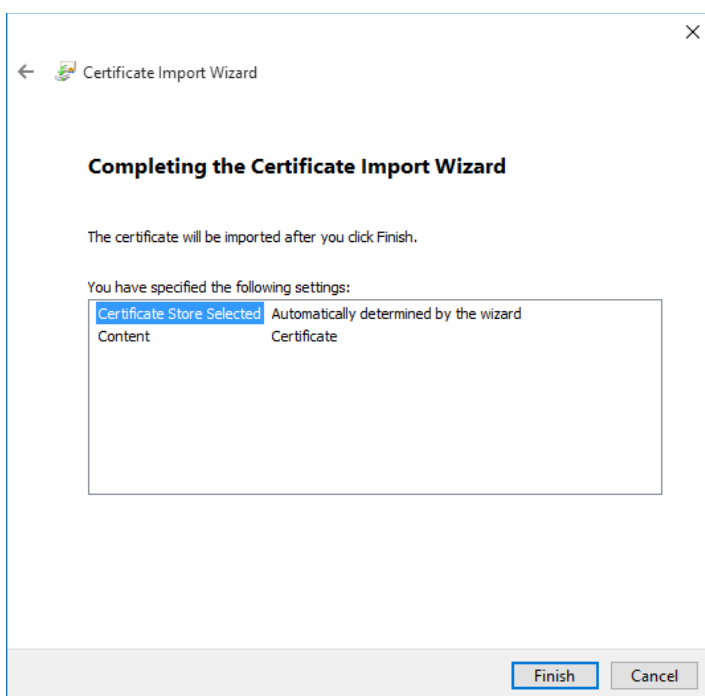
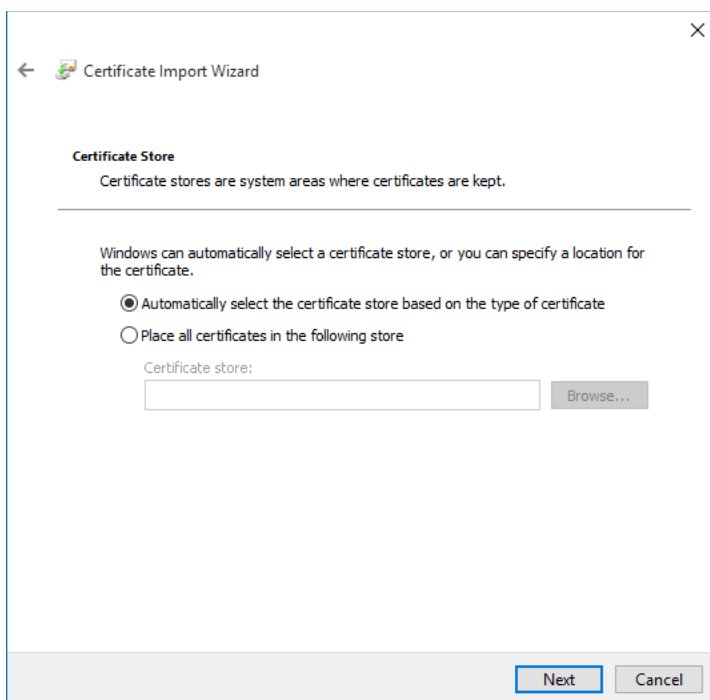
- Από το folder που έχουν αποσυμπειστεί τα πιστοποιητικά (π.χ C:\Setup_HELEX) και από την λίστα πιστοποιητικών επιλέξτε ATHEX General Certificates CA και κάντε double click και επιλέξτε Install Certificate...



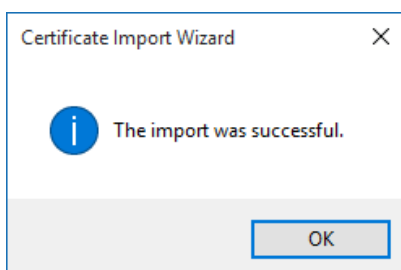
- Στην παρακάτω οθόνη επιλέξτε Local machine και κλικ στο κουμπί next.



- Επιλέξτε «Automatically Select the certificate store based on the type of certificate», και κάντε κλικ στο κουμπί Next.

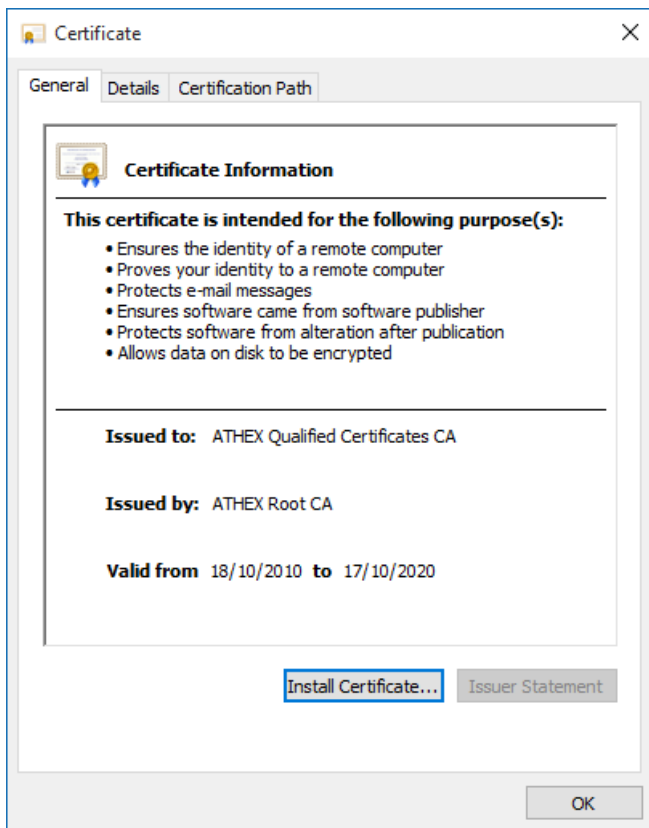


- Κάντε κλικ στο Finish
- Το παρακάτω μήνυμα εμφανίζεται.

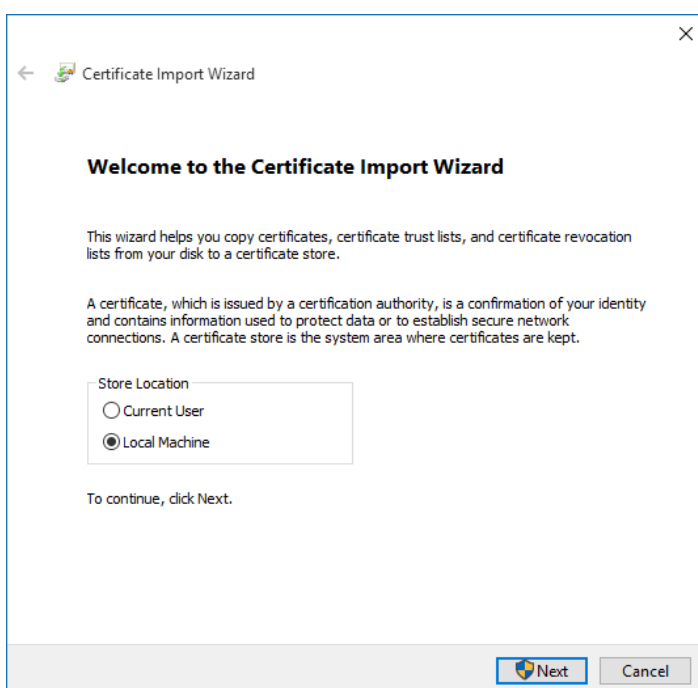


3. Εγκατάσταση πιστοποιητικού ATHEX Qualified Certificates CA

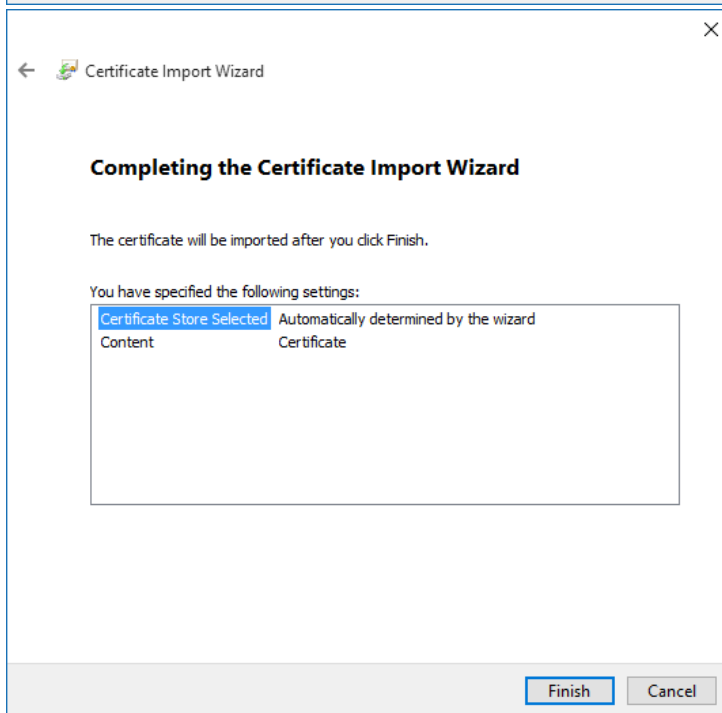
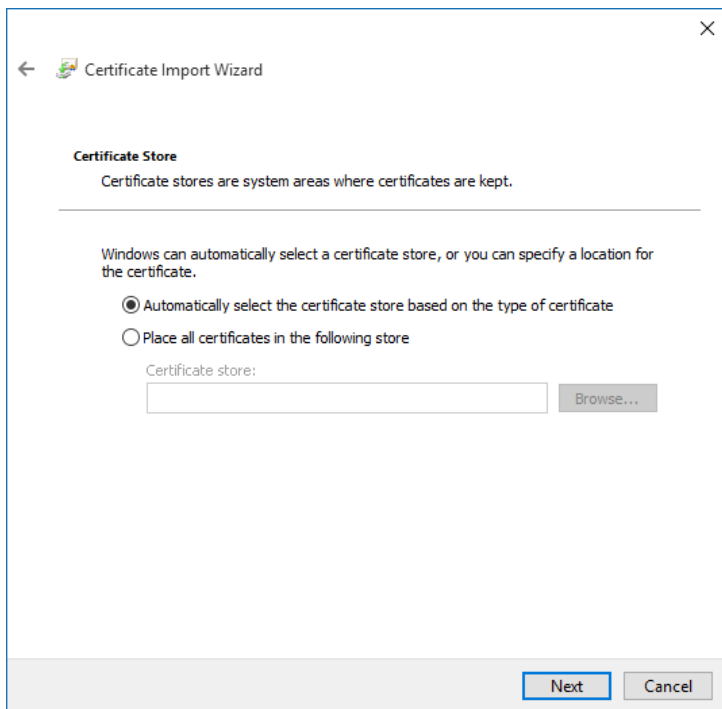
- Από το folder που έχουν αποσυμπεριστεί τα πιστοποιητικά π.χ C:\Setup_HELEX και από την λίστα πιστοποιητικών επιλέξτε ATHEX General Certificates CA και κάντε double click και επιλέξτε Install Certificate...



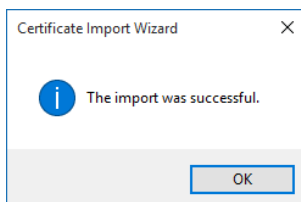
- Στην παρακάτω οθόνη επιλέξτε Local machine και κλικ στο κουμπι next.



- Επιλέξτε «Automatically Select the certificate store based on the type of certificate», και κάντε κλικ στο κουμπί Next.



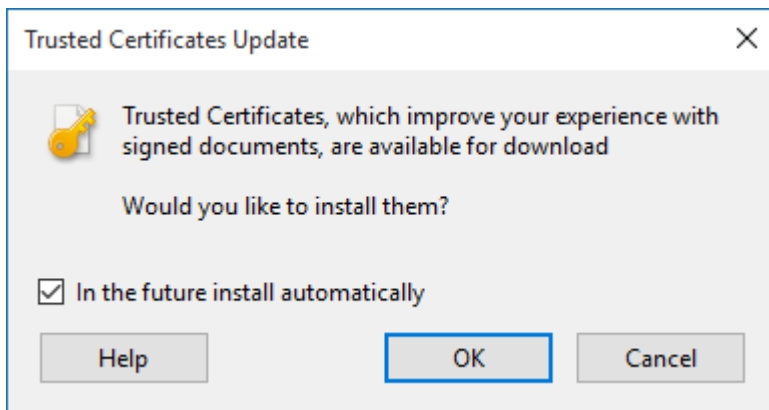
- Κάντε κλικ στο Finish
- Το παρακάτω μήνυμα εμφανίζεται



3. Επαλήθευση ψηφιακής Υπογραφής

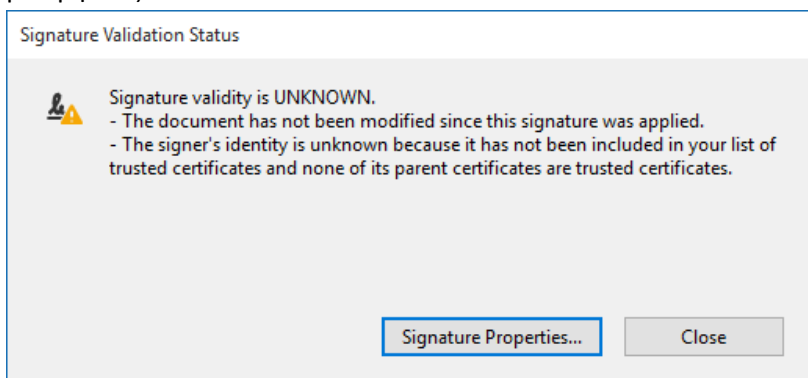
3.1 Adobe Acrobat and automatic signature validation

Την πρώτη φορά που θα ανοίξει το πρόγραμμα Acrobat Reader ένα ψηφιακά υπογεγραμμένο pdf αρχείο θα εμφανιστεί το παρακάτω μήνυμα. Πατήστε OK και η ψηφιακή υπογραφή θα γίνει validate.

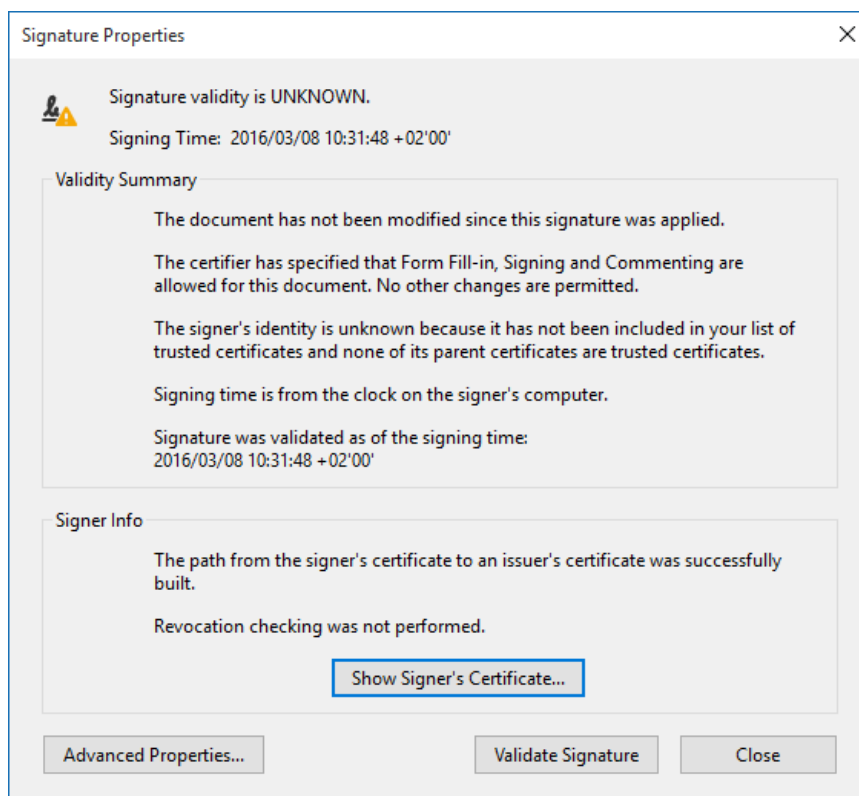


3.2 Adobe Acrobat and manual signature validation

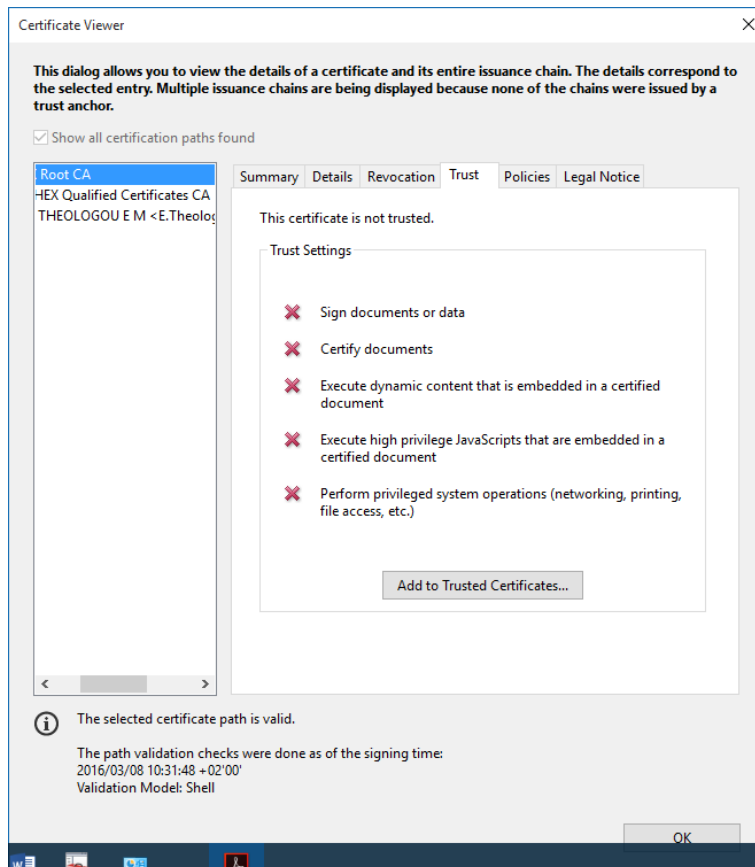
1. Κάνετε κλικ πάνω στο πλαίσιο της ψηφιακής υπογραφής στο υπογεγραμμένο έγγραφο pdf. Το παρακάτω παράθυρο εμφανίζεται



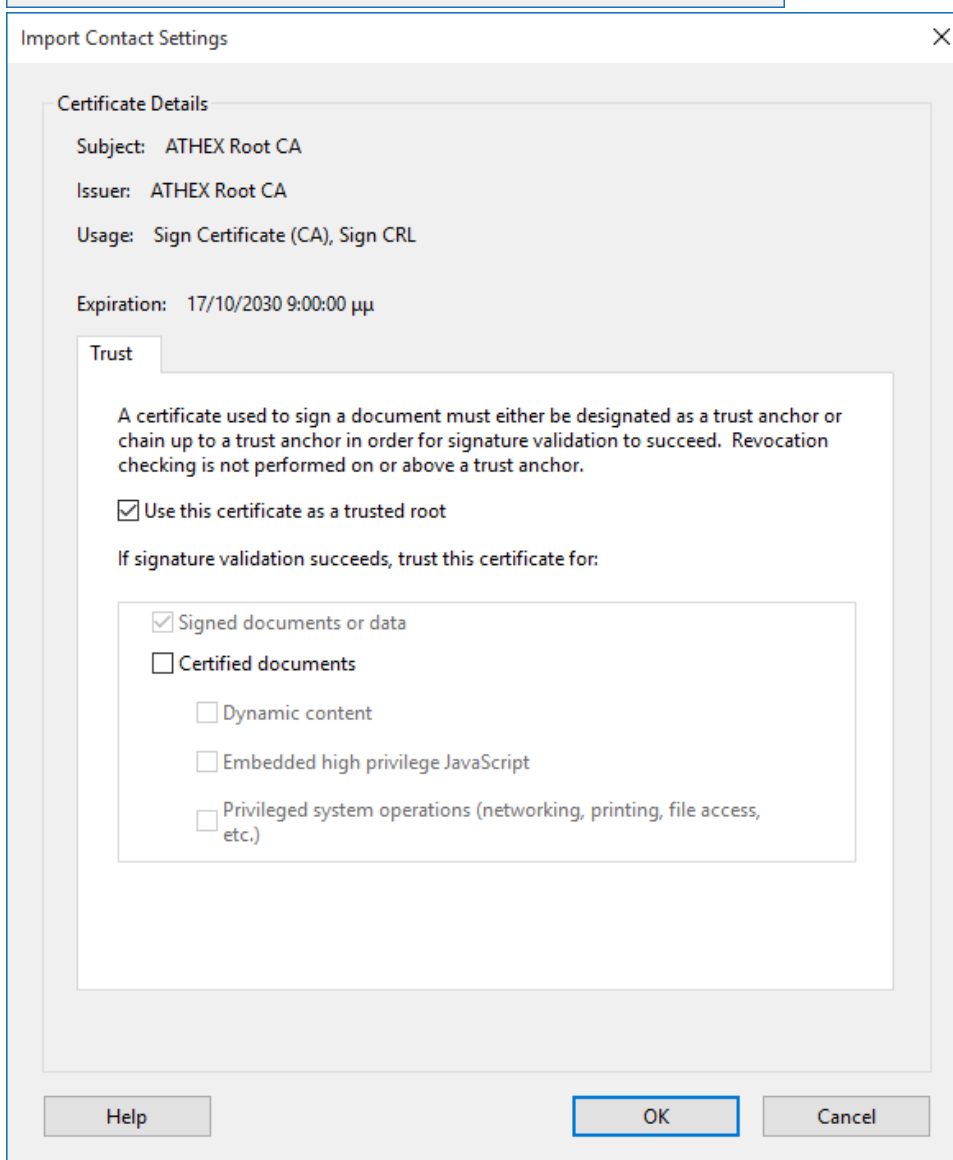
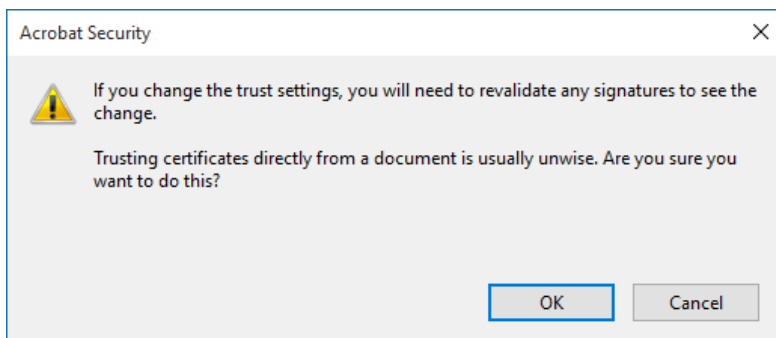
2. Επιλέξτε **Signature properties**



3. Επιλέξτε **Show Signer's Certificate**. Στο παρακάτω παράθυρο κάντε κλικ αριστερά στην λίστα στο πιστοποιητικό Athex Root CA και στο tab **Trust** επιλέξτε **Add to trusted certificates**.

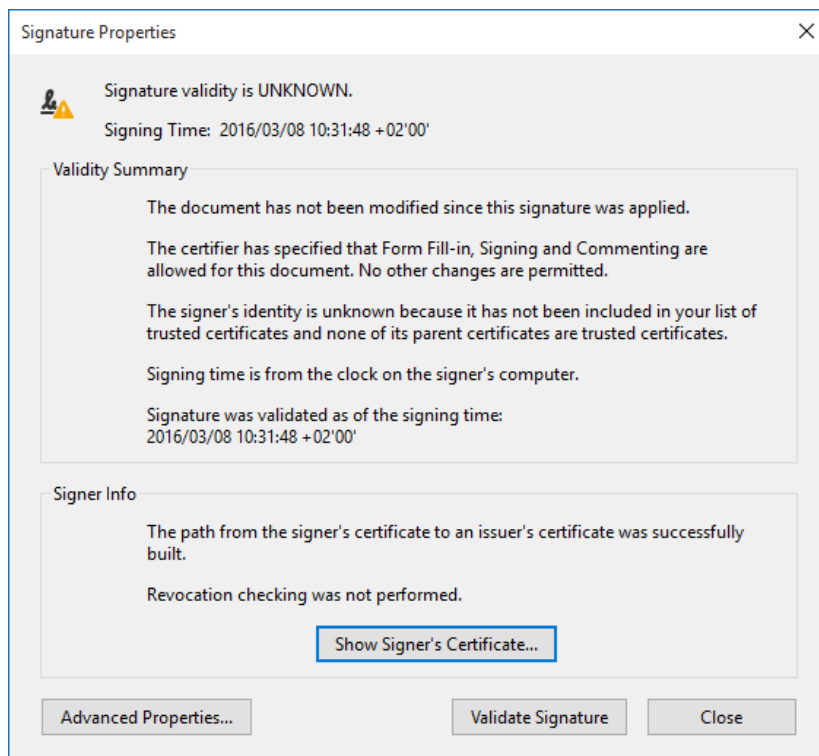


4. Στο παρακάτω μήνυμα επιλέξτε OK

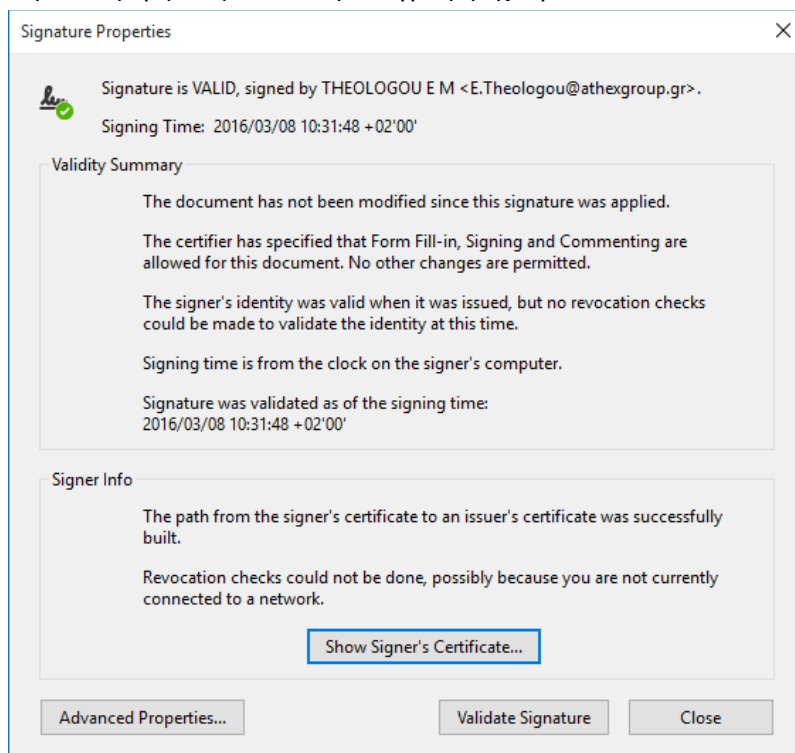


6. Επιλέξτε OK και OK για να κλείσει το παράθυρο.

7. Στην επόμενη οθόνη επιλέξτε validate Signature



8. Η επόμενη οθόνη εμφανίζεται και η υπογραφή έχει γίνει validate.



9. Επιλέξτε Close.