

**πλαισο** ●

2021  
**Γενική  
Συνέλευση**





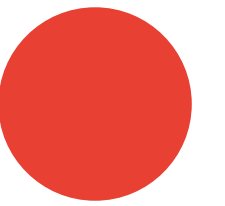
**Τι πετύχαμε**



# Αύξηση Πωλήσεων

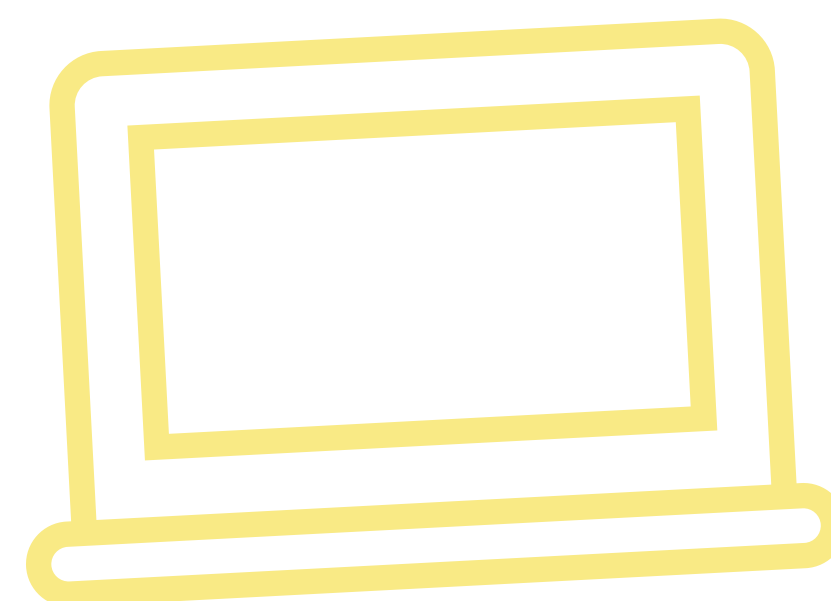
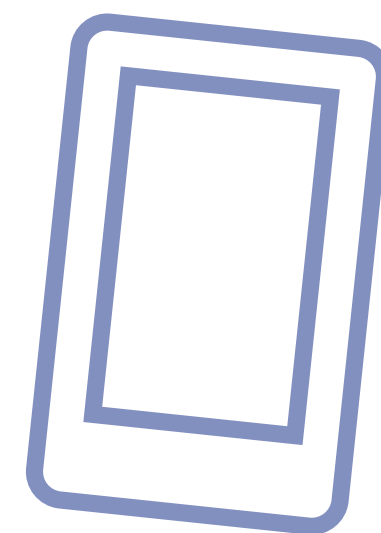
Με το κανάλι που αντιπροσώπευε το 70% των πωλήσεων να είναι κλειστό για 100 ημέρες

Αύξηση  
11,8%



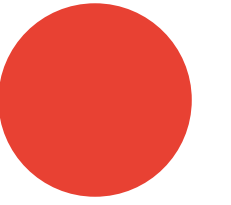
# Αύξηση Μεριδίων Αγοράς

- Desktop
- Laptop
- Τηλεοράσεις
- Τηλεφωνία
- Οικιακές Συσκευές



# Αύξηση Πελατειακής Βάσης

Γνωρίσαμε περισσότερους  
από 350.000 νέους πελάτες



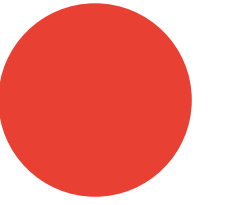
# Τι πετύχαμε

Αύξηση Πελατειακής Βάσης

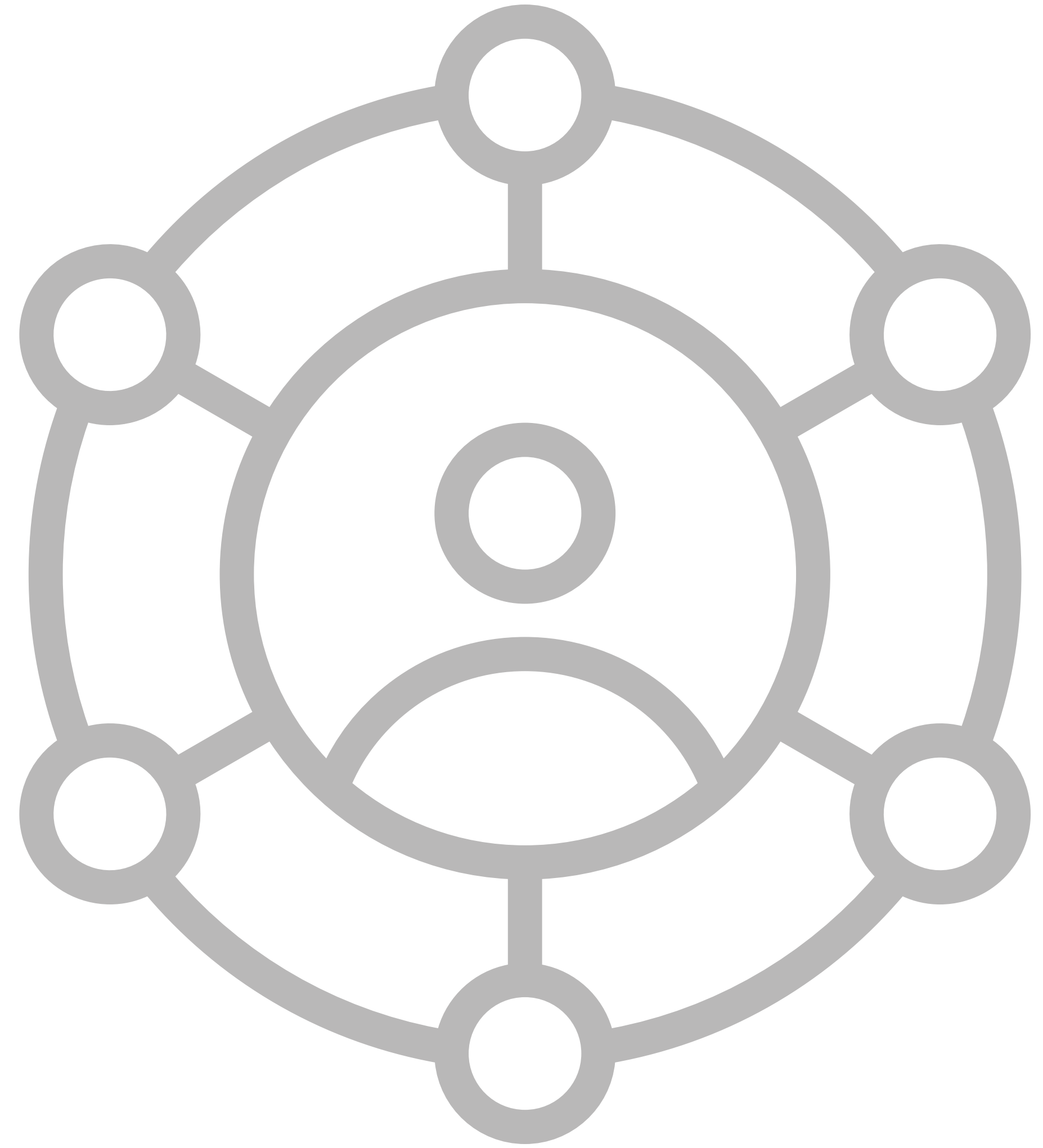
Αύξηση Μεριδίων Αγοράς

Αύξηση Πωλήσεων

**Αξιοπιστία**

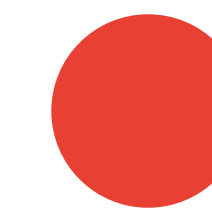


# Γιατί Πετύχαμε

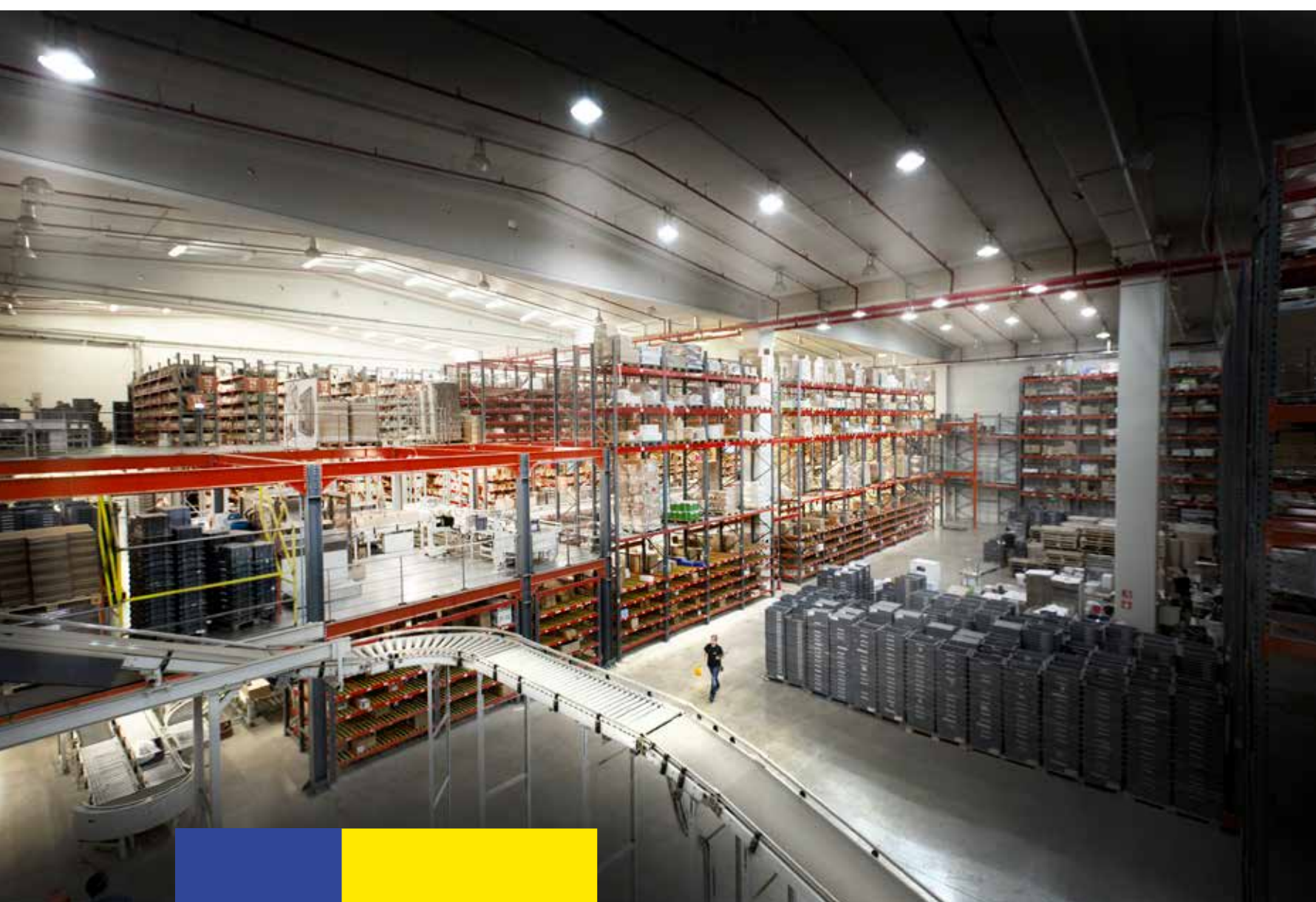




Γιατί Πετύχαμε



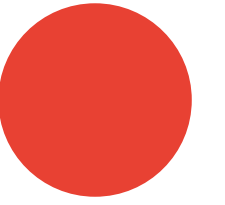
## Η νέα δυσκολία φώτισε τις υποδομές του Πλαισίου





# Υποδομές Logistics με Βέλτιστο Αριθμό Καταστημάτων

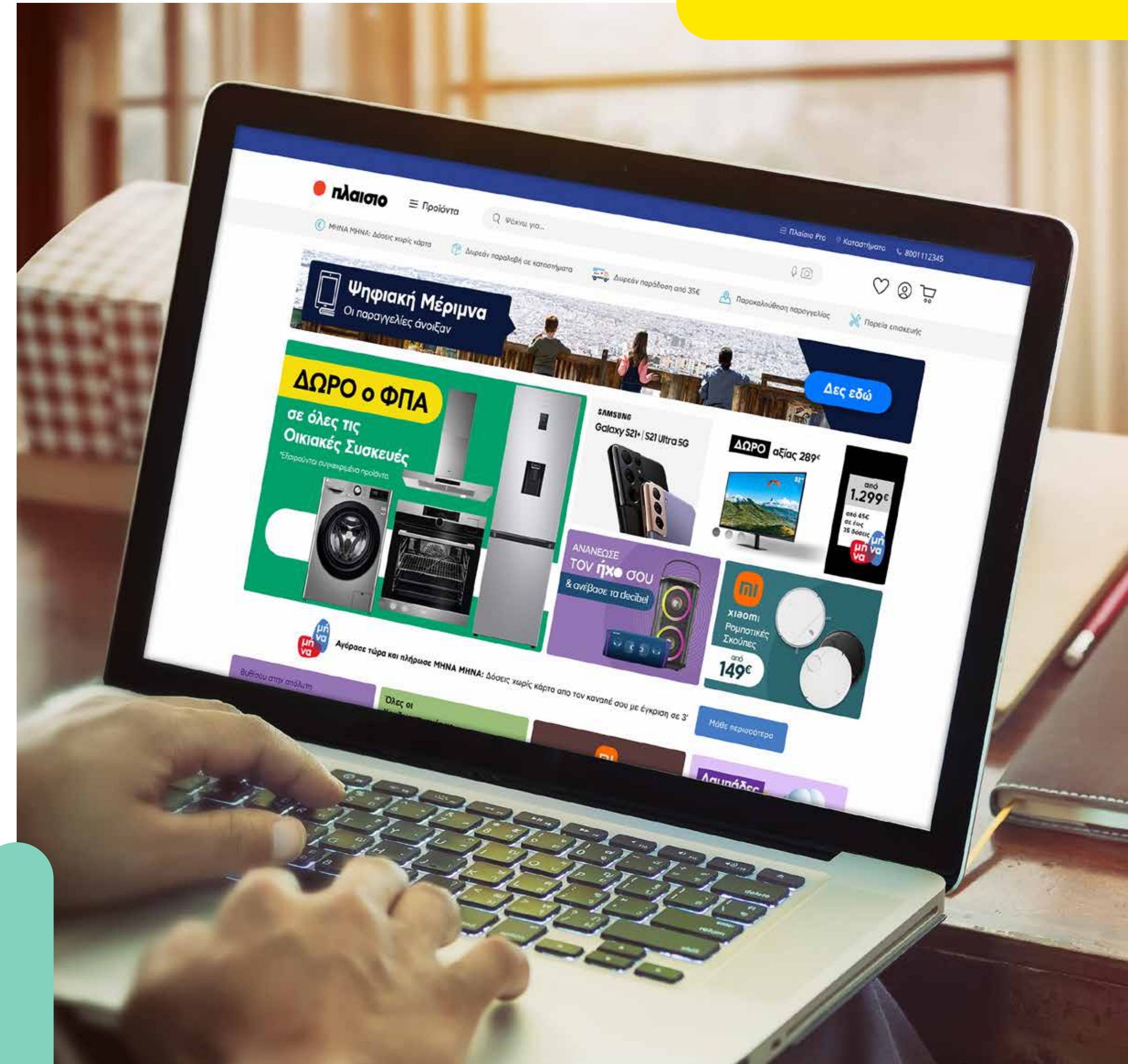
- **30 εκ.€** για το Κέντρο Διανομής Μαγούλας (2008)
- **8 εκ.€** για το Κέντρο Διανομής Μάνδρας (2019)





# Υποδομές e-commerce

- Επένδυση 1.8 εκ.€
- Εξελιγμένη πλατφόρμα με state-of-the-art δυνατότητες προσωποποίησης
- Νέο design με καινοτόμα UI/UX φιλοσοφία





# Υποδομές Call Center

- In house call center με προηγμένα συστήματα
- 360 συνεργάτες

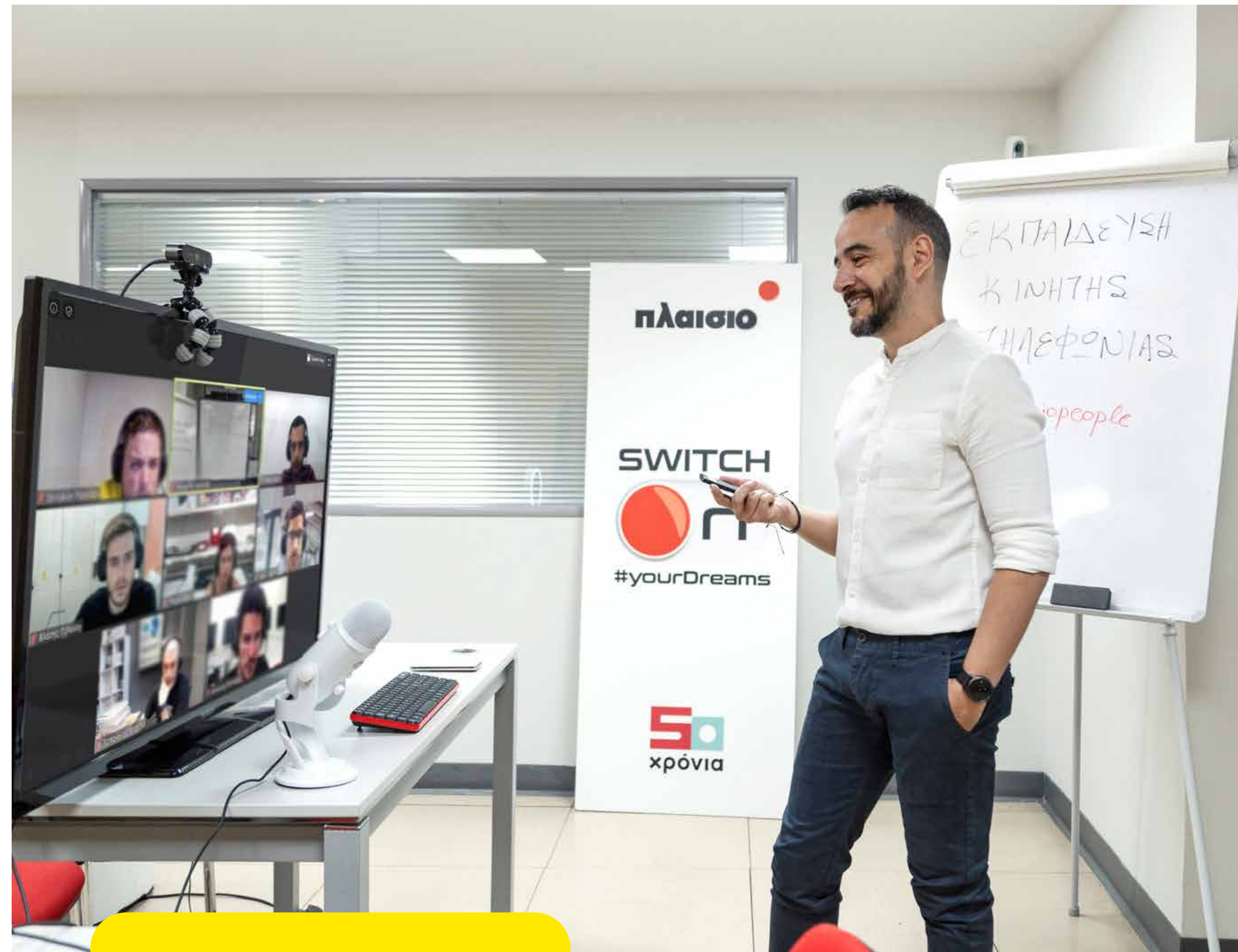




# Κουλτούρα Εκπαίδευσης & Προσαρμοστικότητα

Εκπαιδέσαμε τους ανθρώπους μας  
στο multi-channel, αντί αναστολής,  
όσο τα καταστήματα ήταν κλειστά

Ανθρωπώρες  
εκπαίδευσης  
46.832





# Omni-Channel

Επενδύουμε στο Omni-Channel  
εδώ και 25 χρόνια

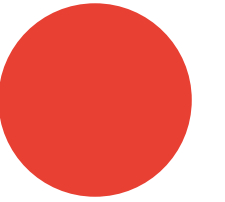


**Που φτάσαμε**

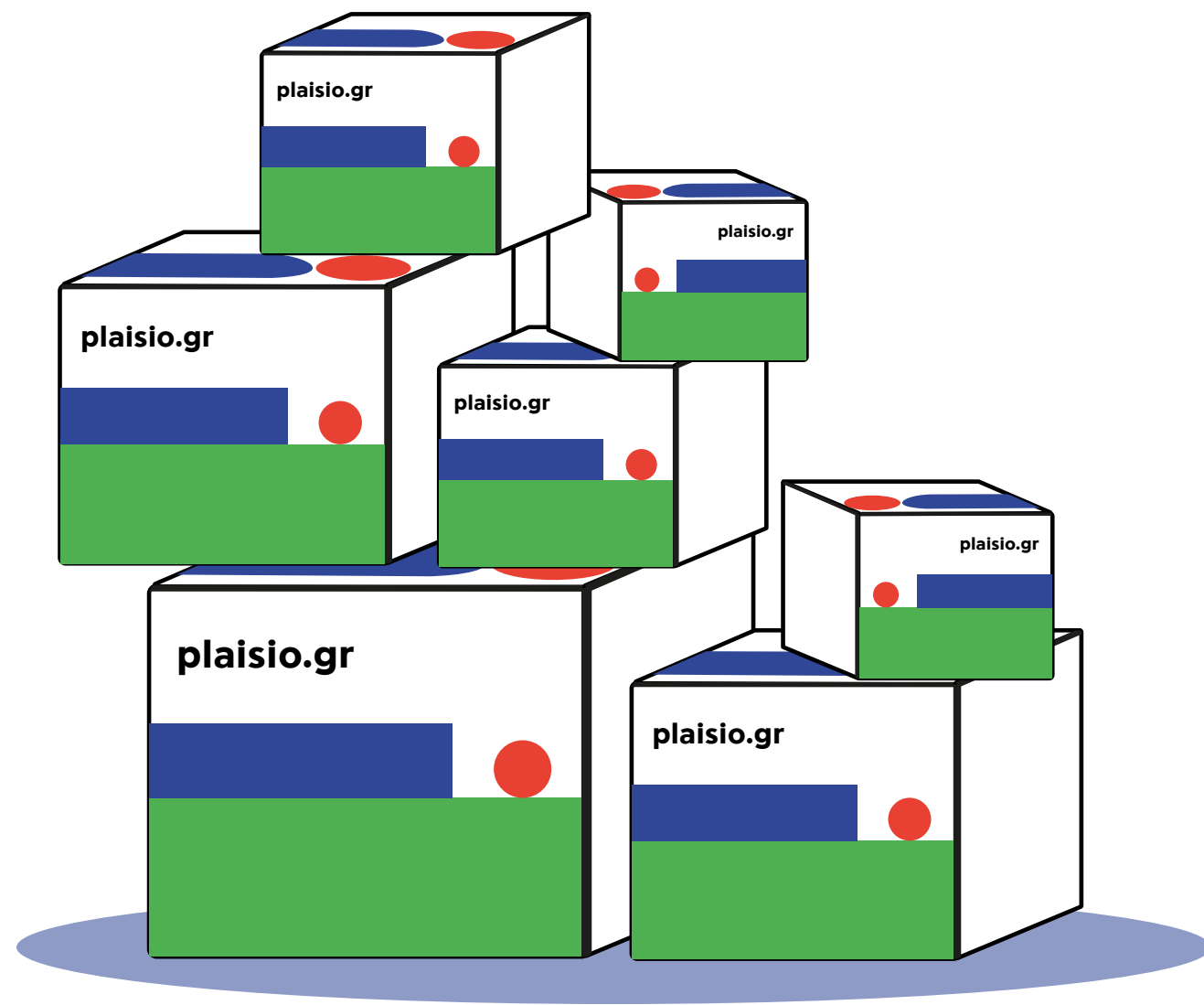




# Το Omni-Channel στα καλύτερά του



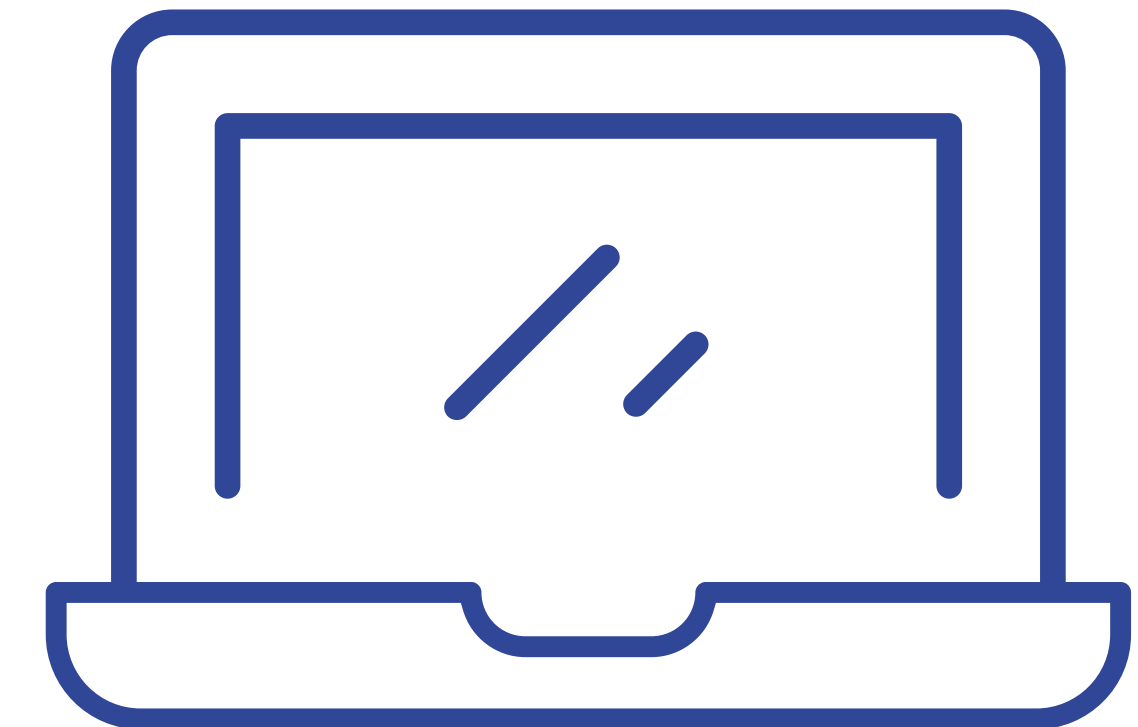
1.500.000  
παραδόσεις



6.500.000  
κλήσεις  
στο Call Center



52.000.000  
επισκέπτες  
στο plaisio.gr



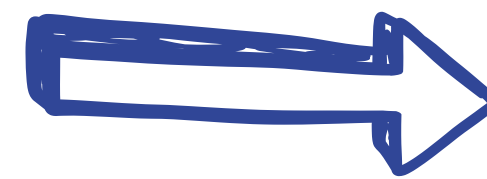
**Που είμαστε σήμερα**





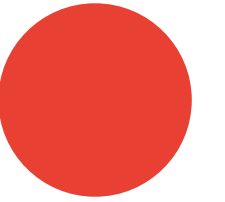
## Που είμαστε σήμερα

- Εξοικείωση των καταναλωτών με τις ηλεκτρονικές συναλλαγές
- Αξιοπιστία που χτίστηκε όταν υπήρχε σημαντική ανάγκη
- Omni-channel μοντέλο στημένο επί σειρά ετών

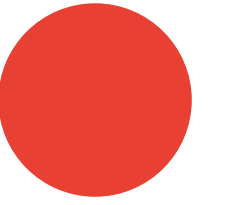


**Είμαστε**

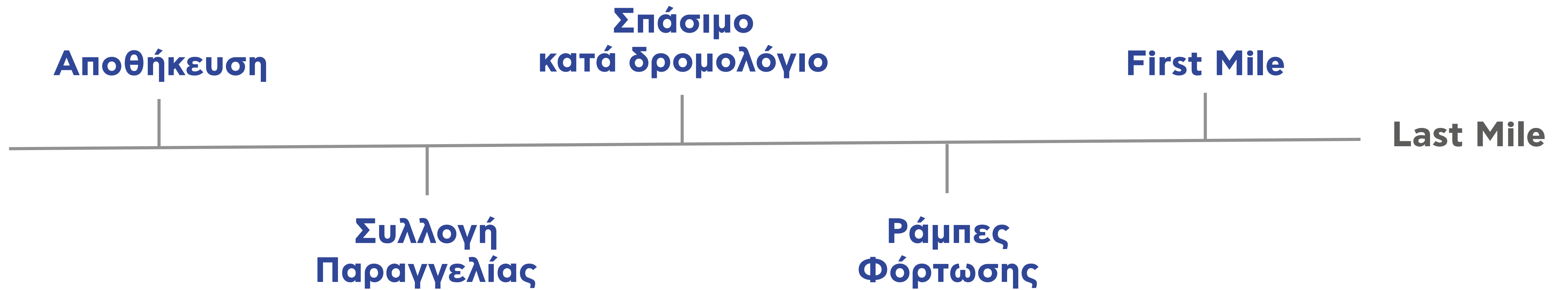
**FUTURE-READY**



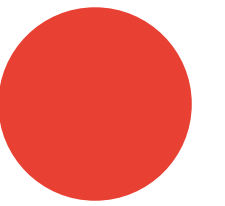
**Future Ready**



**Κέντρο Βάρους Retail**  **Order Cycle**







Με την επένδυση στη νέα αποθήκη οδηγούμαστε σε:

	Στεγασμένη επιφάνεια	Έκταση
Ιδιόκτητοι αποθηκευτικοί χώροι	<b>40 χιλ. τ.μ.</b>	<b>74 στρέμματα</b>
Συνολικοί αποθηκευτικοί χώροι	<b>50 χιλ. τ.μ.</b>	<b>100 στρέμματα</b>



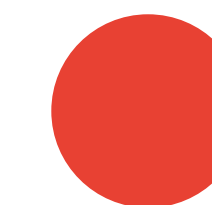
# Οικονομικά στοιχεία





# Κατάσταση Συνολικών Εσόδων

(Ποσά σε εκ. €)

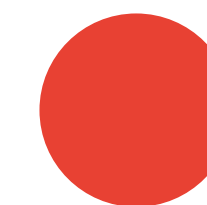


	01.01-31.12.20	01.01-31.12.19	Δ
<b>ΚΥΚΛΟΣ ΕΡΓΑΣΙΩΝ</b>	354,6	317,1	11,8%
<b>EBITDA</b>	13,3	13,6	-1,9%
<b>% EBITDA</b>	3,8%	4,3%	-0,5
<b>EBIT</b>	5,5	5,7	-3,9%
<b>% EBIT</b>	1,6%	1,8%	-0,3
<b>EBT</b>	3,6	3,0	20,0%
<b>% EBT</b>	1,0%	0,9%	0,1
<b>EAT</b>	3,1	1,9	59,7%
<b>% EAT</b>	0,9%	0,6%	0,3



# Κατάσταση Οικονομικής Θέσης

(Ποσά σε εκ. €)



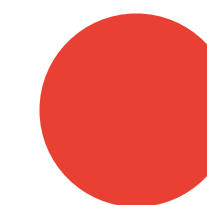
	31.12.2020	31.12.2019	Δ
<b>Ενσώματα πάγια στοιχεία</b>	35,0	36,5	-4,0%
<b>Περιουσιακά στοιχεία με δικαίωμα χρήσης</b>	34,2	35,1	-2,5%
<b>Άυλα περιουσιακά στοιχεία</b>	2,1	2,0	6,2%
<b>Λοιπά Μη Κυκλοφορούντα Περιουσιακά Στοιχεία</b>	5,2	3,9	32,5%
<b>Αποθέματα</b>	61,3	53,4	14,8%
<b>Απαιτήσεις από πελάτες</b>	27,3	21,4	27,2%
<b>Λοιπές απαιτήσεις και ταμειακά διαθέσιμα</b>	63,7	47,1	35,2%
<b>Σύνολο Ενεργητικού</b>	228,8	199,4	14,7%
<b>Σύνολο Δανείων</b>	18,9	8,9	111,4%
<b>Σύνολο Υποχρεώσεων από μισθώσεις</b>	36,6	36,0	1,7%
<b>Λοιπές βραχυπρόθεσμες υποχρεώσεις</b>	70,0	54,2	29,2%
<b>Λοιπές μακροπρόθεσμες υποχρεώσεις</b>	7,5	6,8	9,8%
<b>Σύνολο Υποχρεώσεων</b>	133,1	106,0	25,6%
<b>Σύνολο Ιδίων Κεφαλαίων</b>	95,7	93,4	2,5%





# Κατάσταση Ταμειακών Ροών

(Ποσά σε εκ. €)



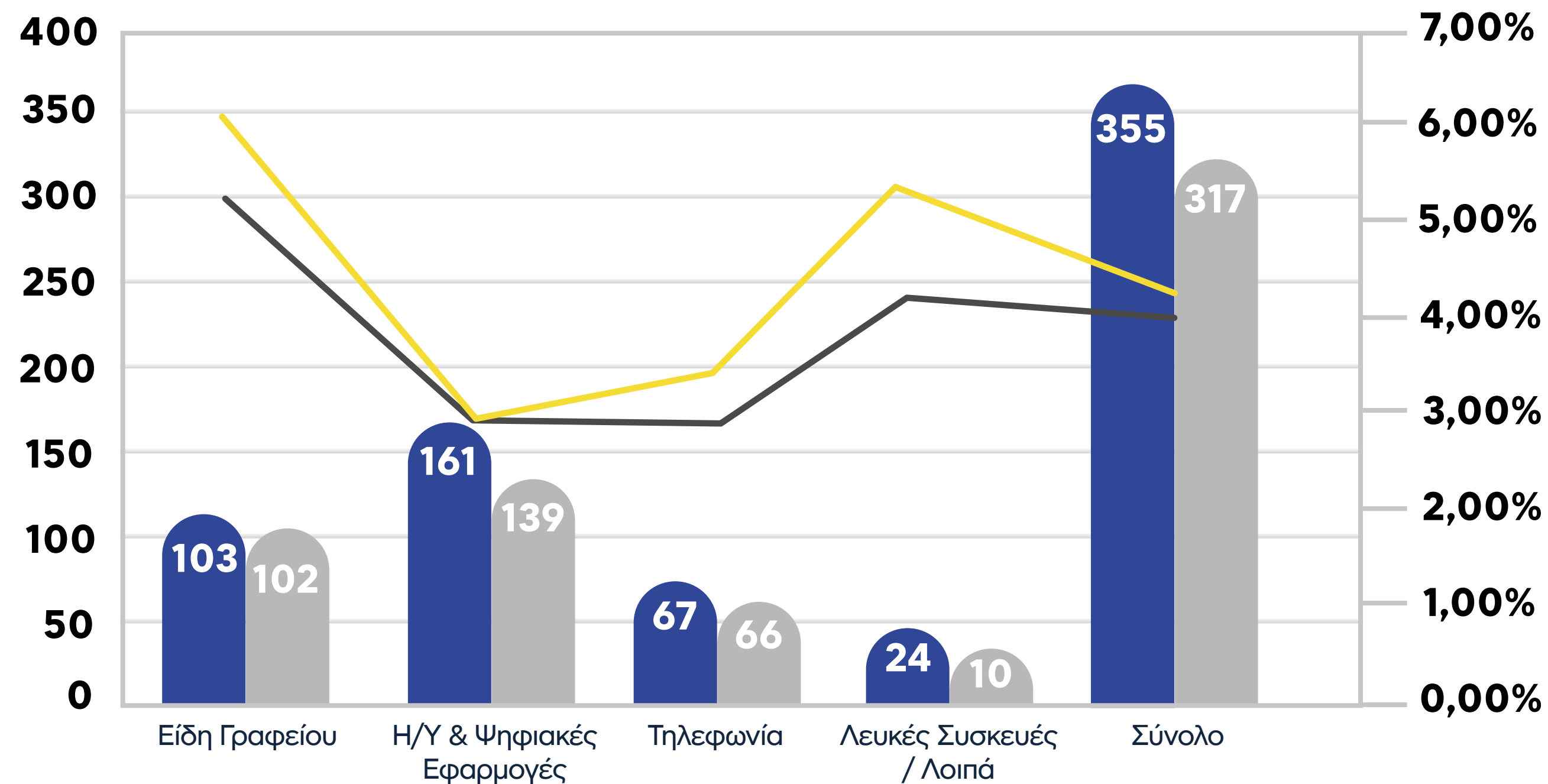
	01.01-31.12.2020	01.01-31.12.2019
Ταμειακές ροές από λειτουργικές δραστηριότητες	15,2	17,3
Ταμειακές ροές από επενδυτικές δραστηριότητες	-1,2	-10,0
Ταμειακές ροές από χρηματοδοτικές δραστηριότητες	5,3	-9,0
Καθαρή αύξηση / (μείωση) στα ταμειακά διαθέσιμα	19,3	-1,7
Ταμειακά διαθέσιμα και ισοδύναμα έναρξης περιόδου	39,2	40,8
Ταμειακά διαθέσιμα και ισοδύναμα λήξης περιόδου	58,5	39,2



# Ανάλυση ανά Τομέα

(Ποσά σε εκ. €)

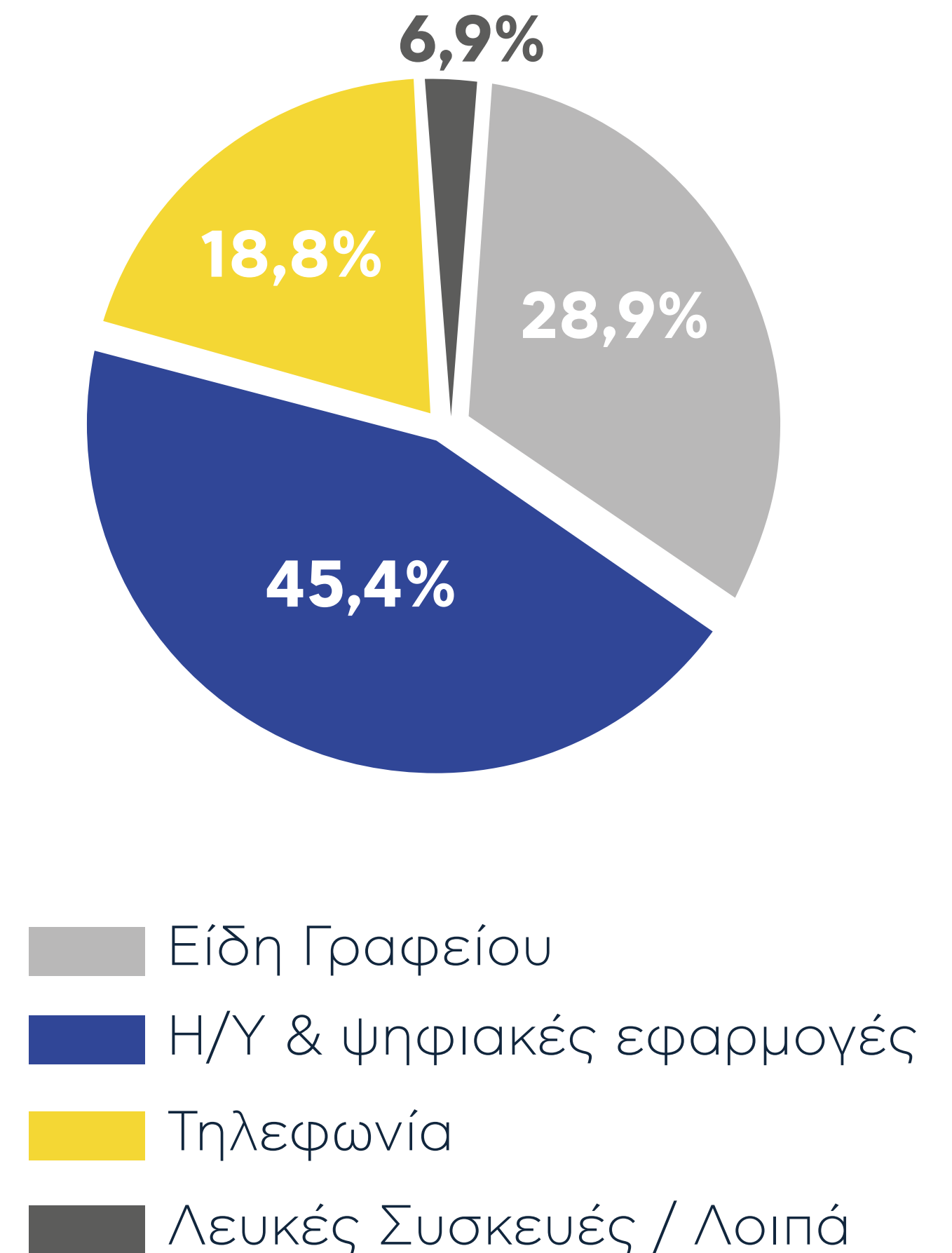
## Πωλήσεις & % EBITDA



- Πωλήσεις 12M 2020
- Πωλήσεις 12M 2019
- % EBITDA margin 2020
- % EBITDA margin 2019

+80% στις Λευκές Συσκευές το Β' εξάμηνο όπου υπάρχουν συγκριτικά στοιχεία

## Συμμετοχή 12M 2020





# Διανομή Μερίσματος

Μέρισμα Χρήσης 2020

0,05€



**Βραβεία**







Επιχειρηματικά Βραβεία ΧΡΗΜΑ - Υψηλοί Ρυθμοί Ανάπτυξης



Fortune's Most Admired Companies - #10



Social Media Awards



CR Index - Silver Award



Διαμάντια της Ελληνικής Οικονομίας



AUEB - MBA International // Distinction Award



HR Awards

14

Βραβεία



Evolution Awards



e-Bizz Awards 2020 - eTailer of the Year



Retail Business Awards



Επιχειρηματικά Βραβεία ΧΡΗΜΑ - Καλύτερη εταιρεία MID & SMALL CAP



PEAK Performance Awards



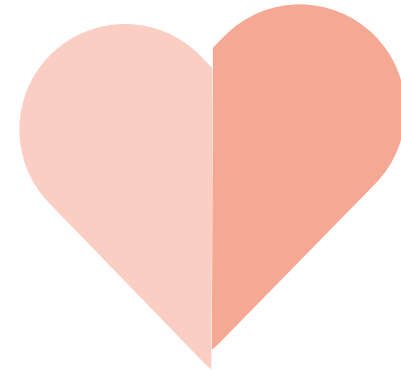
True Leaders 2019



**Προσφορά  
στην Κοινωνία**



#plai\_sou



πλάι σου



Δωρεά tablet σε 87 σχολεία ακριτικών περιοχών

Δημιουργία limited σειράς προϊόντων hugtag



Στήριξη του Ινστιτούτου Prolepsis, της Ένωσης Μαζί για το Παιδί και του Make-A-Wish



Στηρίχθηκε το περιοδικό δρόμου «Σχεδία»



Δημιουργήσαμε την πρώτη STEM Βιβλιοθήκη σε δημόσιο σχολείο



# Τα Χρυσά Παιδιά της Ρομποτικής



**Ομάδα:** Plaisiobots

**Μέλη:** Παιδιά εργαζομένων της Εταιρείας


**Ιδέα:** "Buddy the Cane"

**Προορισμός:** Νότια Κορέα

**Χρυσό μετάλλιο στη Διεθνή Ολυμπιάδα Ρομποτικής (IROC)**







**πλαισιο ●**

**Ευχαριστούμε!**

