



ΣΥΝΟΠΤΙΚΑ ΟΙΚΟΝΟΜΙΚΑ ΣΤΟΙΧΕΙΑ

του έτους που έληξε την 31η Δεκεμβρίου 2005

(Βάσει του Κ.Ν. 2190/20, άρθρο 135 και της κοιν. Υπουργ. Απόφασης 23861/587/2004 για επιχειρήσεις που συντάσσουν ετήσιες οικονομικές καταστάσεις κατά τα Δ.Π.Χ.Π.)
(Τα ποσά είναι εκφρασμένα σε χιλιάδες €)

ΣΤΟΙΧΕΙΑ ΕΠΙΧΕΙΡΗΣΗΣ

Πλήρης Επωνυμία: ΙΟΝΙΚΗ ΞΕΝΟΔΟΧΕΙΑΚΑΙ ΕΠΙΧΕΙΡΗΣΕΙΣ Α.Ε.
Έδρα: Δήμος Αθηναίων
Μητρική: ALPHA ΤΡΑΠΕΖΑ Α.Ε.
Διάρκεια Εταιρίας: 1957
Κύρια Δραστηριότητα: Ξενοδοχειακές Επιχειρήσεις
Αριθμός Μητρώου Ανωνύμων Εταιριών: 459/06/Β/86/07
Αρμόδια Εποπτεύουσα Αρχή: Υπουργείο Ανάπτυξης
Ημερομηνία Λήξεως της Τρέχουσας Χρήσεως: 31/12/2005

Διάρκεια Χρήσεως: 12 μήνες
Σύνθεση Διοικητικού Συμβουλίου: Γιάννης Κωστόπουλος - Πρόεδρος, Παύλος Καρακώστας - Αντιπρόεδρος, Μαρίνος Γιαννόπουλος - Διευθύνων Σύμβουλος, Θεμιστοκλής Κορκοντζέλος - Μέλος, Αντώνιος Λεούσης - Μέλος, Γεώργιος Παμπούκης - Μέλος, Γεώργιος Αρβανίτης - Μέλος
Τύπος των Οικονομικών Καταστάσεων (από τις οποίες αντλήθηκαν τα συνοπτικά οικονομικά στοιχεία): Ετήσιες
Αριθμός Φορολογικού Μητρώου: 094006888

Ημερομηνία Έγκρισης των Οικονομικών Καταστάσεων: 17/02/2006
Ορκωτοί Ελεγκτές Λογιστές: Νικόλαος Βουνιτσάς, Α.Μ. Σ.Ο.Ε.Λ. 18701, ΚΡΜΚ Κυριάκου Ορκωτοί Ελεγκτές Α.Ε.
Πιστοποιητικό Ορκωτών Ελεγκτών Λογιστών: Με σύμφωνη γνώμη
Διεύθυνση διαδικτύου όπου έχουν καταχωρηθεί οι Οικονομικές Καταστάσεις, η Έκθεση του ΔΣ και το Πιστοποιητικό των Ορκωτών Ελεγκτών Λογιστών: www.ionianhe.gr

ΣΤΟΙΧΕΙΑ ΙΣΟΛΟΓΙΣΜΟΥ ΤΗΣ 31ης ΔΕΚΕΜΒΡΙΟΥ 2005

	31.12.2005	31.12.2004
ΕΝΕΡΓΗΤΙΚΟ		
Μακροπρόθεσμο Ενεργητικό		
Ενσώματες ακινητοποιήσεις	227.023	232.537
Ασώματες ακινητοποιήσεις	326	498
Αναβαλλόμενες φορολογικές απαιτήσεις	8.152	8.530
Χρηματοοικονομικά στοιχεία διαθέσιμα προς πώληση	1.402	4.046
Λοιπές μακροπρόθεσμες απαιτήσεις	53	60
	236.956	245.671
Κυκλοφορούν Ενεργητικό		
Αποθέματα	1.176	1.185
Πελάτες και λοιπές εμπορικές απαιτήσεις	5.655	4.581
Λοιπές απαιτήσεις	1.285	3.578
Ταμειακά διαθέσιμα και ισοδύναμα	2.733	2.427
	10.849	11.771
ΣΥΝΟΛΟ ΕΝΕΡΓΗΤΙΚΟΥ	247.805	257.442
ΥΠΟΧΡΕΩΣΕΙΣ		
Μακροπρόθεσμες υποχρεώσεις		
Ομολογιακά δάνεια	135.000	145.000
Πρόβλεψη για αποζημίωση προσωπικού λόγω εξόδου από την υπηρεσία	1.835	1.913
Λοιπές μακροπρόθεσμες υποχρεώσεις	296	328
Προβλέψεις	54	54
	137.185	147.295
Βραχυπρόθεσμες υποχρεώσεις		
Προμηθευτές και λοιπές υποχρεώσεις	3.062	3.756
Οφειλές από φόρους και εισφορές	901	1.627
Λοιπές βραχυπρόθεσμες υποχρεώσεις	4.511	2.773
	8.474	8.156
ΣΥΝΟΛΟ ΥΠΟΧΡΕΩΣΕΩΝ	145.659	155.451
ΚΑΘΑΡΗ ΘΕΣΗ		
Μετοχικό κεφάλαιο	115.680	115.680
Τακτικό Αποθεματικό	1.210	1.210
Αποτελέσματα εις νέον	(14.744)	(14.899)
	102.146	101.991
ΣΥΝΟΛΟ ΥΠΟΧΡΕΩΣΕΩΝ ΚΑΙ ΚΑΘΑΡΗΣ ΘΕΣΕΩΣ	247.805	257.442

ΣΤΟΙΧΕΙΑ ΛΟΓΑΡΙΑΣΜΟΥ ΑΠΟΤΕΛΕΣΜΑΤΩΝ ΤΗΣ ΠΕΡΙΟΔΟΥ ΑΠΟ 1 ΙΑΝΟΥΑΡΙΟΥ 2005 ΜΕΧΡΙ 31 ΔΕΚΕΜΒΡΙΟΥ 2005

	01.01-31.12.2005	01.01-31.12.2004
Κύκλος εργασιών	43.220	47.290
Κόστος πωλήσεων	(36.842)	(38.383)
Μικτό κέρδος	6.378	8.907
Λοιπά έσοδα εκμεταλλεύσεως	654	1.005
Έξοδα διαθέσεως	(1.546)	(1.451)
Έξοδα διοικήσεως	(1.748)	(2.104)
Λοιπά έξοδα εκμεταλλεύσεως	(55)	(609)
Κέρδη προ φόρων και χρηματοδοτικών αποτελεσμάτων	3.683	5.748
Χρηματοοικονομικά έσοδα	187	161
Χρηματοοικονομικά έξοδα	(3.338)	(6.693)
Κέρδη / (Ζημίες) προ φόρων	532	(784)
Τρέχων φόρος εισοδήματος	-	-
Αναβαλλόμενος φόρος εισοδήματος	(377)	(3.190)
Κέρδη / (Ζημίες) μετά από φόρους	155	(3.974)
Κέρδη προ φόρων, χρηματοδοτικών, επενδυτικών αποτελεσμάτων και αποσβέσεων	10.814	12.760
Κέρδη (ζημίες) μετά από φόρους ανά Μετοχή - βασικά (σε €)	0,01	(0,30)

ΣΤΟΙΧΕΙΑ ΜΕΤΑΒΟΛΩΝ ΚΑΘΑΡΗΣ ΘΕΣΕΩΣ ΤΗΣ ΠΕΡΙΟΔΟΥ ΑΠΟ 1 ΙΑΝΟΥΑΡΙΟΥ 2005 ΜΕΧΡΙ 31 ΔΕΚΕΜΒΡΙΟΥ 2005

	01.01-31.12.2005	01.01-31.12.2004
Καθαρή θέση στην αρχή της χρήσεως	101.991	106.025
Κέρδη (Ζημίες) της χρήσεως μετά από φόρους	155	(3.974)
	102.146	102.051
Αύξηση μετοχικού κεφαλαίου	-	65.413
Αποτελέσματα εις νέο σε αύξηση μετοχικού κεφαλαίου	-	(65.473)
Καθαρή θέση στο τέλος της χρήσεως	102.146	101.991

ΣΤΟΙΧΕΙΑ ΜΕΡΙΣΜΑΤΟΣ

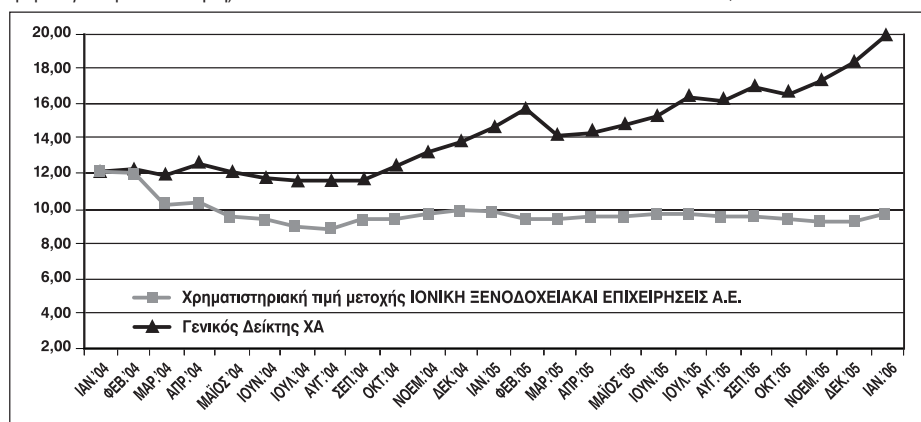
	31.12.2005	31.12.2004
Καθαρά κέρδη (ζημίες) μετά από φόρους	155	(3.974)
Συσσωρευμένες ζημίες προηγούμενων χρήσεων	(14.899)	(10.925)
Σύνολο συσσωρευμένων ζημιών	(14.744)	(14.899)
Προτεινόμενο μέρισμα χρήσεως	-	-
Συσσωρευμένες ζημίες μεταφερόμενες στην επόμενη χρήση	(14.744)	(14.899)

ΣΤΟΙΧΕΙΑ ΚΑΤΑΣΤΑΣΕΩΣ ΤΑΜΕΙΑΚΩΝ ΡΟΩΝ ΤΗΣ ΠΕΡΙΟΔΟΥ ΑΠΟ 1 ΙΑΝΟΥΑΡΙΟΥ 2005 ΜΕΧΡΙ 31 ΔΕΚΕΜΒΡΙΟΥ 2005

	01.01-31.12.2005	01.01-31.12.2004
Λειτουργικές δραστηριότητες		
Κέρδη/(Ζημίες) προ φόρων	532	(784)
Πλέον / μείον προσαρμογές για:		
Αποσβέσεις	7.131	7.012
Προβλέψεις	(78)	226
Συναλλαγματικές διαφορές	-	22
Άλλα μη ταμειακά έξοδα / έσοδα	(16)	36
	7.569	6.512
Χρεωστικοί τόκοι και συναφή έξοδα	3.151	6.532
Πλέον / μείον προσαρμογές για μεταβολές λογαριασμών κεφαλαίου κίνησης ή που σχετίζονται με τις λειτουργικές δραστηριότητες:		
Μείωση / (αύξηση) αποθεμάτων	8	(708)
(Μείωση) / αύξηση απαιτήσεων	3.803	6.776
(Μείωση) / αύξηση υποχρεώσεων (πλην δανείων)	(385)	(7.211)
(Μείον):		
Χρεωστικοί τόκοι και συναφή έξοδα καταβλημένα	(2.665)	(6.914)
Σύνολο εισροών / (εκροών) από λειτουργικές δραστηριότητες (α)	11.481	4.987
Επενδυτικές δραστηριότητες		
Αγορά ενσώματων και άυλων παγίων περιουσιακών στοιχείων	(1.366)	(6.438)
Εισπράξεις από πωλήσεις ενσώματων και άυλων παγίων	4	163
Τόκοι εισπραχθέντες	187	161
Σύνολο εισροών / (εκροών) από επενδυτικές δραστηριότητες (β)	(1.175)	(6.114)
Χρηματοδοτικές δραστηριότητες		
Εισπράξεις από εκδοθέντα / αναληφθέντα δάνεια	-	160.236
Εξοφλήσεις δανείων	(10.000)	(164.719)
Σύνολο εισροών / (εκροών) από χρηματοδοτικές δραστηριότητες (γ)	(10.000)	(4.483)
Καθαρή αύξηση / (μείωση) στα ταμειακά διαθέσιμα και ισοδύναμα περιόδου (α) + (β) + (γ)	306	(5.610)
Ταμειακά διαθέσιμα και ισοδύναμα ενάρξεως περιόδου	2.427	8.037
Ταμειακά διαθέσιμα και ισοδύναμα λήξεως περιόδου	2.733	2.427

ΣΤΟΙΧΕΙΑ ΜΕΤΟΧΩΝ

	17.02.2006	31.12.2005	31.12.2004
Σύνολο εκδοθεισών μετοχών	13.404.440	13.404.440	13.404.440
Χρηματιστηριακή τιμή ανά μετοχή (σε €)	9,60	9,20	9,98
Ελάχιστη τιμή ανά μετοχή (σε €)	9,50	9,10	9,88
Μέγιστη τιμή ανά μετοχή (σε €)	9,60	9,20	9,98
Κέρδη (Ζημίες) ανά εκδοθείσα μετοχή (σε €)		0,01	(0,30)
Συνολική κεφαλαιοποίηση (σε εκατ. €)		123,32	133,78
Απόδοση επένδυσης (κέρδη μετά από φόρους / κεφαλαιοποίηση)		0,13	-



ΆΛΛΑ ΣΗΜΑΝΤΙΚΑ ΣΤΟΙΧΕΙΑ ΚΑΙ ΠΛΗΡΟΦΟΡΙΕΣ

1. Απασχολούμενο Προσωπικό

	17.02.2006	31.12.2005	31.12.2004
Μισθωτοί	409	416	433
Εργάτες	14	9	11
Σύνολο	423	425	444
2. Η εταιρία έχει ελεγχθεί φορολογικά μέχρι και τη χρήση 2002.
3. Οι οικονομικές καταστάσεις της εταιρίας περιλαμβάνονται στις ενοποιημένες καταστάσεις που καταρτίζει η ALPHA BANK, η οποία συμμετείχε στις 31.12.05 με ποσοστό 90,28%.
4. Δεν υπάρχουν εμπράγματα βάρη επί των παγίων περιουσιακών στοιχείων.
5. Δεν υπάρχουν επίδικες ή υπό διαπίτση διαφορές ή αποφάσεις δικαστικών ή διαιτητικών οργάνων που ενδέχεται να έχουν σημαντική επίπτωση στην οικονομική κατάσταση ή λειτουργία της εταιρίας.
6. Από τις συναλλαγές της Εταιρίας με τα συνδεδεμένα προς αυτήν μέρη, για το χρονικό διάστημα από 1.1.2005 έως 31.12.2005, προέκυψαν τα εξής ποσά: α) έσοδα € 356 χιλ. β) έξοδα € 4.256 χιλ. Τα υπόλοιπα, κατά την 31.12.2005, των απαιτήσεων και υποχρεώσεων από τις εν λόγω συναλλαγές είχαν ως εξής: α) απαιτήσεις € 3.969 χιλ. β) υποχρεώσεις € 135.872 χιλ.

ΔΙΑΘΕΣΙΜΟΤΗΤΑ ΤΩΝ ΟΙΚΟΝΟΜΙΚΩΝ ΚΑΤΑΣΤΑΣΕΩΝ

Οι Οικονομικές Καταστάσεις της Εταιρίας είναι καταχωρημένες: α) στο διαδίκτυο, στη διεύθυνση www.ionianhe.gr στην οποία μπορεί να ανατρέξει ο αναγνώστης ο οποίος επιζητά να αντιληφθεί ολοκληρωμένη εικόνα της οικονομικής θέσεως και των αποτελεσμάτων της Εταιρίας και β) στο τηρούμενο από το Υπουργείο Ανάπτυξης Μητρώο Ανωνύμων Εταιριών με αριθμό 459/06/Β/86/07.

Αθήνα, 17 Φεβρουαρίου 2006

Ο ΔΙΕΥΘΥΝΩΝ ΣΥΜΒΟΥΛΟΣ
ΜΑΡΙΝΟΣ Σ. ΓΙΑΝΝΟΠΟΥΛΟΣ

Ο ΔΙΕΥΘΥΝΤΗΣ ΟΙΚΟΝΟΜΙΚΩΝ & ΔΙΟΙΚΗΤΙΚΩΝ ΥΠΗΡΕΣΙΩΝ
ΜΑΡΙΑ Σ. ΠΑΡΑΣΚΕΥΑΪΔΗ

Ο ΠΡΟΕΔΡΟΣ ΤΟΥ Δ.Σ.
ΓΙΑΝΝΗΣ Σ. ΚΩΣΤΟΠΟΥΛΟΣ