



**ATHEXGROUP**  
Όμιλος Χρηματιστηρίου Αθηνών

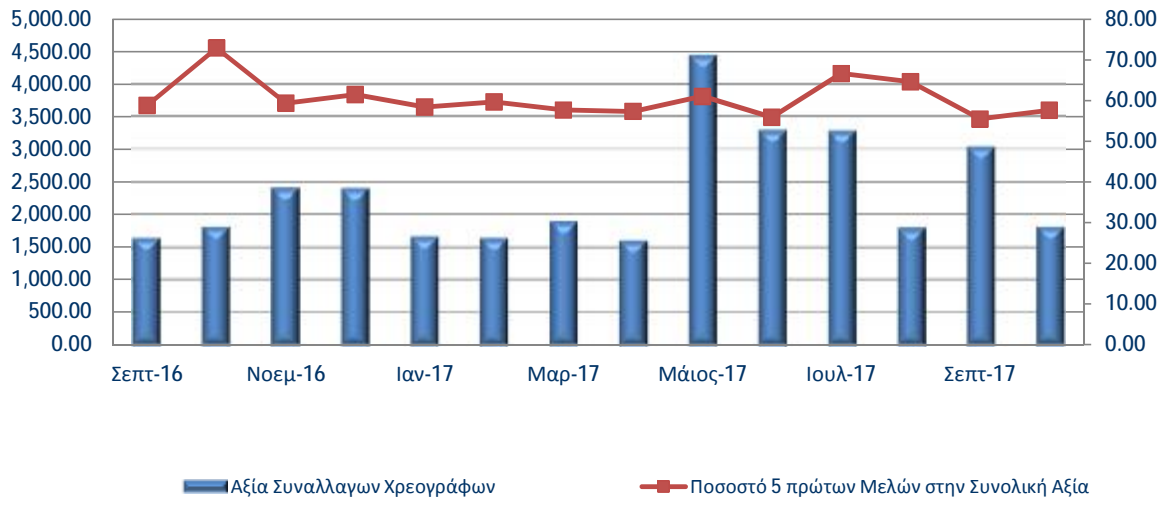
**ΣΥΝΑΛΛΑΓΕΣ ΕΤΑΙΡΕΙΩΝ ΜΕΛΩΝ ΤΗΣ  
"ΕΛΛΗΝΙΚΑ ΧΡΗΜΑΤΙΣΤΗΡΙΑ - ΧΡΗΜΑΤΙΣΤΗΡΙΟ ΑΘΗΝΩΝ  
ΑΝΩΝΥΜΗ ΕΤΑΙΡΕΙΑ ΣΥΜΜΕΤΟΧΩΝ"  
(ΑΓΟΡΕΣ ΜΕΤΟΧΩΝ & ΟΜΟΛΟΓΩΝ)  
(ΠΕΡΙΟΔΟΣ 01.10.2017 - 31.10.2017)  
(ποσά σε ευρώ)**

ΘΕΣΗ	ΕΠΩΝΥΜΙΑ ΜΕΛΟΥΣ	ΑΘΡΟΙΣΤΙΚΗ ΑΞΙΑ ΣΥΝΑΛΛΑΓΩΝ ΧΡΕΟΓΡΑΦΩΝ ΜΕ ΠΑΚΕΤΑ ΜΕΘΟΔΟΥ 6-1	% ΕΠΙ ΤΟΥ ΣΥΝΟΛΟΥ	ΑΘΡΟΙΣΤΙΚΗ ΑΞΙΑ ΣΥΝΑΛΛΑΓΩΝ ΟΜΟΛΟΓΩΝ	ΣΗΜΕΙΩΣΕΙΣ
1	EUROBANK EQUITIES A.E.Π.Ε.Υ.	321,197,965.96	18.06	3,733,843.13	
2	EUROXX ΧΡΗΜΑΤΙΣΤΗΡΙΑΚΗ Α.Ε.Π.Ε.Υ.	259,019,638.10	14.56	4,454,066.76	
3	ΠΕΙΡΑΙΩΣ Α.Ε.Π.Ε.Υ.	185,728,281.37	10.44	7,131,053.62	
4	ΕΘΝΙΚΗ ΧΡΗΜΑΤΙΣΤΗΡΙΑΚΗ Α.Ε.Π.Ε.Υ.	170,521,527.36	9.59	6,570,527.08	
5	ΑΛΦΑ FINANCE ΑΕΠΕΥ	88,424,141.08	4.97	2,466,006.00	
6	ΕΠΕΝΔΥΤΙΚΗ ΤΡΑΠΕΖΑ ΕΛΛΑΔΟΣ Α.Ε.	85,207,420.11	4.79	11,349,646.38	
7	CITIGROUP GLOBAL MARKETS LIMITED	79,375,300.41	4.46	0.00	1
8	ΛΕΩΝ ΔΕΠΟΛΑΣ ΧΡΗΜΑΤΙΣΤΗΡΙΑΚΗ Α.Ε.Π.Ε.Υ.	77,290,188.17	4.34	22,338.20	
9	UBS LIMITED	71,898,637.64	4.04	0.00	1
10	CREDIT SUISSE SECURITIES (EUROPE) LIMITED	68,282,590.77	3.84	0.00	1
11	ΠΑΝΤΕΛΑΚΗΣ ΧΡΗΜΑΤΙΣΤΗΡΙΑΚΗ Α.Ε.Π.Ε.Υ.	56,546,164.89	3.18	20,200.00	
12	ΑΧΙΑ VENTURES GROUP LTD	42,015,106.22	2.36	0.00	1
13	BANK OF AMERICA MERRILL LYNCH	36,597,091.30	2.06	0.00	1
14	DEUTSCHE BANK AG	35,371,091.81	1.99	0.00	1
15	ΜΙΔΑΣ ΧΡΗΜΑΤΙΣΤΗΡΙΑΚΗ Α.Ε.Π.Ε.Υ.	25,842,744.82	1.45	7,186.06	
16	MERIT ΧΡΗΜΑΤΙΣΤΗΡΙΑΚΗ Α.Ε.Π.Ε.Υ.	25,216,436.39	1.42	169,121.66	
17	ΒΕΤΑ ΧΡΗΜΑΤΙΣΤΗΡΙΑΚΗ Α.Ε.Π.Ε.Υ.	24,529,576.26	1.38	230,636.81	
18	SOLIDUS SECURITIES A.E.Π.Ε.Υ.	19,526,323.32	1.10	182,001.77	
19	ΕΛΛΗΝΟΑΜΕΡΙΚΑΝΙΚΗ ΧΡΗΜΑΤΙΣΤΗΡΙΑΚΗ Α.Ε.Π.Ε.Υ.	18,589,471.84	1.04	86,944.59	
20	Α. ΣΑΡΡΗΣ ΧΡΗΜΑΤΙΣΤΗΡΙΑΚΗ Α.Ε.Π.Ε.Υ.	10,751,967.29	0.60	0.00	
21	THE CYPRUS INVESTMENT & SECURITIES CORPORATION LTD	8,362,551.50	0.47	0.00	1
22	EUROTRUST ΧΡΗΜΑΤΙΣΤΗΡΙΑΚΗ Α.Ε.Π.Ε.Υ.	7,597,767.77	0.43	0.00	
23	ΔΥΝΑΜΙΚΗ ΧΡΗΜΑΤΙΣΤΗΡΙΑΚΗ Α.Ε.Π.Ε.Υ.	6,760,538.21	0.38	1,484.56	
24	EUROCORP Α.Ε.Π.Ε.Υ.	5,533,614.40	0.31	354,887.57	
25	ATLANTIC SECURITIES LTD	5,400,477.60	0.30	0.00	1
26	ΠΗΓΑΣΟΣ ΧΡΗΜΑΤΙΣΤΗΡΙΑΚΗ Α.Ε.Π.Ε.Υ.	5,059,068.61	0.28	0.00	
27	ΚΥΚΛΟΣ ΧΡΗΜΑΤΙΣΤΗΡΙΑΚΗ Α.Ε.Π.Ε.Υ.	4,696,097.52	0.26	4,069.83	
28	ΚΑΡΑΜΑΝΩΦ ΧΡΗΜΑΤΙΣΤΗΡΙΑΚΗ Α.Ε.Π.Ε.Υ.	4,017,873.04	0.23	0.00	
29	PROCHOICE CHRIMATISTIRIAKI LTD	3,138,138.52	0.18	67,157.90	1
30	ΚΑΠΠΑ ΧΡΗΜΑΤΙΣΤΗΡΙΑΚΗ Α.Ε.Π.Ε.Υ.	2,829,779.11	0.16	0.00	
31	CAPITAL ΑΧΕΠΕΥ	2,825,671.53	0.16	0.00	
32	NUNTIUS ΧΡΗΜΑΤΙΣΤΗΡΙΑΚΗ Α.Ε.Π.Ε.Υ.	2,128,206.04	0.12	0.00	
33	Γ. Α. ΠΕΡΒΑΝΑΣ ΧΡΗΜΑΤΙΣΤΗΡΙΑΚΗ Α.Ε.Π.Ε.Υ.	2,115,448.14	0.12	0.00	
34	MEGA EQUITY SECURITIES & FINANCIAL SERVICES PUBLIC LTI	2,010,364.52	0.11	0.00	1
35	SOCIETE GENERALE S.A.	1,991,304.57	0.11	0.00	1
36	ΑΤΛΑΣ ΧΡΗΜΑΤΙΣΤΗΡΙΑΚΗ Α.Ε.Π.Ε.Υ.	1,880,001.24	0.11	3,041.71	
37	Ι. Χ. ΜΑΥΡΙΚΗΣ ΧΡΗΜΑΤΙΣΤΗΡΙΑΚΗ Α.Ε.Π.Ε.Υ.	1,420,933.01	0.08	0.00	
38	ARGUS STOCKBROKERS LTD	1,374,277.29	0.08	0.00	1
39	N. ΧΡΥΣΟΧΟΙΔΗΣ ΧΡΗΜΑΤΙΣΤΗΡΙΑΚΗ Α.Ε.Π.Ε.Υ.	1,336,302.58	0.08	0.00	
40	GUARDIAN TRUST ΧΡΗΜΑΤΙΣΤΗΡΙΑΚΗ Α.Ε.Π.Ε.Υ.	1,325,000.68	0.07	12,167.71	
41	PRELIUM Α.Ε.Π.Ε.Υ.	1,257,579.72	0.07	6,066.82	
42	INDEX ΧΡΗΜΑΤΙΣΤΗΡΙΑΚΗ Α.Ε.Π.Ε.Υ.	662,360.26	0.04	0.00	
43	ΑΧΟΝ ΧΡΗΜΑΤΙΣΤΗΡΙΑΚΗ Α.Ε.Π.Ε.Υ.	660,107.79	0.04	57,569.00	
44	MAGNA TRUST ΧΡΗΜΑΤΙΣΤΗΡΙΑΚΗ Α.Ε.Π.Ε.Υ.	655,258.50	0.04	0.00	
45	ΣΤ. ΕΜ. ΛΑΥΡΕΝΤΑΚΗΣ ΧΡΗΜΑΤΙΣΤΗΡΙΑΚΗ Α.Ε.Π.Ε.Υ.	588,675.16	0.03	0.00	
46	SHARELINK SECURITIES & FINANCIAL SERVICES LTD	395,040.36	0.02	0.00	1
47	ONE PLUS CAPITAL LIMITED	341,639.44	0.02	0.00	1
48	ΗΛΙΑΣ ΠΕΤΡΟΠΟΥΛΑΚΗΣ ΧΡΗΜΑΤΙΣΤΗΡΙΑΚΗ Α.Ε.Π.Ε.Υ.	314,379.47	0.02	0.00	
49	CFS ΧΡΗΜΑΤΙΣΤΗΡΙΑΚΗ Α.Ε.Π.Ε.Υ.	223,655.65	0.01	0.00	
50	Δ.Α. ΤΣΕΚΟΥΡΑΣ ΧΡΗΜΑΤΙΣΤΗΡΙΑΚΗ Α.Ε.Π.Ε.Υ.	41,690.83	0.00	0.00	
51	GLOBAL CAPITAL SECURITIES & FINANCIAL SERVICES LTD	39,155.81	0.00	0.00	1
52	ΕΘΝΙΚΗ ΤΡΑΠΕΖΑ ΤΗΣ ΕΛΛΑΔΟΣ Α.Ε.	0.00	0.00	7,761,766.38	
<b>ΓΕΝΙΚΟ ΣΥΝΟΛΟ :</b>		<b>1,778,914,623.98</b>	<b>100.00</b>	<b>44,691,783.54</b>	

**ΣΗΜΕΙΩΣΕΙΣ**

(1) : Μέλη του Χρηματιστηρίου Αθηνών που λειτουργούν ως εξ' αποστάσεως Μέλη (Remote Members)

Μηνιαία αξία συναλλαγών (σε εκατ.€)





**ΣΥΝΑΛΛΑΓΕΣ ΕΤΑΙΡΕΙΩΝ ΜΕΛΩΝ ΤΗΣ  
"ΕΛΛΗΝΙΚΑ ΧΡΗΜΑΤΙΣΤΗΡΙΑ - ΧΡΗΜΑΤΙΣΤΗΡΙΟ ΑΘΗΝΩΝ  
ΑΝΩΝΥΜΗ ΕΤΑΙΡΕΙΑ ΣΥΜΜΕΤΟΧΩΝ"**

**(ΑΓΟΡΕΣ ΜΕΤΟΧΩΝ & ΟΜΟΛΟΓΩΝ)  
(ΠΕΡΙΟΔΟΣ 01.01.2017 - 31.10.2017)  
(ποσά σε ευρώ)**

ΘΕΣΗ	ΕΠΩΝΥΜΙΑ ΜΕΛΟΥΣ	ΑΘΡΟΙΣΤΙΚΗ ΑΞΙΑ ΣΥΝΑΛΛΑΓΩΝ ΧΡΕΟΓΡΑΦΩΝ ΜΕ ΠΑΚΕΤΑ ΜΕΘΟΔΟΥ 6-1	% ΕΠΙ ΤΟΥ ΣΥΝΟΛΟΥ	ΑΘΡΟΙΣΤΙΚΗ ΑΞΙΑ ΣΥΝΑΛΛΑΓΩΝ ΟΜΟΛΟΓΩΝ	ΣΗΜΕΙΩΣΕΙΣ
1	EUROBANK EQUITIES A.E.Π.Ε.Υ.	4,145,999,883.58	17.04	17,655,331.70	
2	EUROXX ΧΡΗΜΑΤΙΣΤΗΡΙΑΚΗ Α.Ε.Π.Ε.Υ.	3,370,239,550.71	13.85	25,629,934.60	
3	ΕΘΝΙΚΗ ΧΡΗΜΑΤΙΣΤΗΡΙΑΚΗ Α.Ε.Π.Ε.Υ.	2,424,561,173.16	9.97	29,702,163.61	
4	ΠΕΙΡΑΙΩΣ Α.Ε.Π.Ε.Υ.	2,407,798,429.39	9.90	31,933,697.42	
5	CITIGROUP GLOBAL MARKETS LIMITED	2,026,988,932.45	8.33	0.00	1
6	ΕΠΕΝΔΥΤΙΚΗ ΤΡΑΠΕΖΑ ΕΛΛΑΔΟΣ Α.Ε.	1,370,625,536.07	5.63	57,306,660.61	
7	ΑΛΦΑ FINANCE ΑΕΠΕΥ	1,209,006,251.74	4.97	19,494,398.83	
8	UBS LIMITED	1,092,740,089.35	4.49	0.00	1
9	ΛΕΩΝ ΔΕΠΟΛΑΣ ΧΡΗΜΑΤΙΣΤΗΡΙΑΚΗ Α.Ε.Π.Ε.Υ.	792,781,990.46	3.26	857,436.93	
10	ΠΑΝΤΕΛΑΚΗΣ ΧΡΗΜΑΤΙΣΤΗΡΙΑΚΗ Α.Ε.Π.Ε.Υ.	780,411,974.82	3.21	1,365,056.81	
11	CREDIT SUISSE SECURITIES (EUROPE) LIMITED	768,945,557.17	3.16	0.00	1
12	AXIA VENTURES GROUP LTD	612,306,879.42	2.52	1,015,218.97	1
13	BANK OF AMERICA MERRILL LYNCH	469,278,215.51	1.93	0.00	1
14	ΒΕΤΑ ΧΡΗΜΑΤΙΣΤΗΡΙΑΚΗ Α.Ε.Π.Ε.Υ.	327,062,541.29	1.34	4,505,289.70	
15	ΜΙΔΑΣ ΧΡΗΜΑΤΙΣΤΗΡΙΑΚΗ Α.Ε.Π.Ε.Υ.	324,921,082.12	1.34	13,239.54	
16	MERIT ΧΡΗΜΑΤΙΣΤΗΡΙΑΚΗ Α.Ε.Π.Ε.Υ.	296,424,724.30	1.22	590,898.72	
17	SOLIDUS SECURITIES A.E.Π.Ε.Υ.	259,189,296.28	1.07	1,996,603.02	
18	DEUTSCHE BANK AG	242,348,341.20	1.00	0.00	1
19	ΕΛΛΗΝΟΑΜΕΡΙΚΑΝΙΚΗ ΧΡΗΜΑΤΙΣΤΗΡΙΑΚΗ Α.Ε.Π.Ε.Υ.	198,519,605.59	0.82	2,877,078.07	
20	ΔΥΝΑΜΙΚΗ ΧΡΗΜΑΤΙΣΤΗΡΙΑΚΗ Α.Ε.Π.Ε.Υ.	122,719,872.38	0.50	49,011.61	
21	THE CYPRUS INVESTMENT & SECURITIES CORPORATION LTD	119,636,399.97	0.49	22,318.62	1
22	EUROTRUST ΧΡΗΜΑΤΙΣΤΗΡΙΑΚΗ Α.Ε.Π.Ε.Υ.	111,801,407.96	0.46	21,067.08	
23	Α. ΣΑΡΡΗΣ ΧΡΗΜΑΤΙΣΤΗΡΙΑΚΗ Α.Ε.Π.Ε.Υ.	110,109,021.06	0.45	68,851.06	
24	ΠΗΓΑΣΟΣ ΧΡΗΜΑΤΙΣΤΗΡΙΑΚΗ Α.Ε.Π.Ε.Υ.	76,189,667.64	0.31	951,280.38	
25	SOCIETE GENERALE S.A.	75,786,423.63	0.31	0.00	1
26	ATLANTIC SECURITIES LTD	63,591,311.19	0.26	314,196.67	1
27	ΚΥΚΛΟΣ ΧΡΗΜΑΤΙΣΤΗΡΙΑΚΗ Α.Ε.Π.Ε.Υ.	55,135,741.25	0.23	1,233,482.32	
28	EUROCORP ΧΡΗΜΑΤΙΣΤΗΡΙΑΚΗ Α.Ε.	51,225,668.45	0.21	2,081,108.10	
29	ΚΑΡΑΜΑΝΩΦ ΧΡΗΜΑΤΙΣΤΗΡΙΑΚΗ Α.Ε.Π.Ε.Υ.	44,561,529.16	0.18	0.00	
30	ΚΑΠΠΑ ΧΡΗΜΑΤΙΣΤΗΡΙΑΚΗ Α.Ε.Π.Ε.Υ.	33,634,667.65	0.14	0.00	
31	NUNTIUS ΧΡΗΜΑΤΙΣΤΗΡΙΑΚΗ Α.Ε.Π.Ε.Υ.	31,582,081.01	0.13	0.00	
32	Γ. Α. ΠΕΡΒΑΝΑΣ ΧΡΗΜΑΤΙΣΤΗΡΙΑΚΗ Α.Ε.Π.Ε.Υ.	29,443,135.86	0.12	0.00	
33	MEGA EQUITY SECURITIES & FINANCIAL SERVICES PUBLIC LTI	25,683,158.38	0.11	58,297.20	1
34	PROCHOICE ΧΡΗΜΑΤΙΣΤΗΡΙΑΚΗ LTD	24,997,043.15	0.10	227,910.44	1
35	ΑΤΛΑΣ ΧΡΗΜΑΤΙΣΤΗΡΙΑΚΗ Α.Ε.Π.Ε.Υ.	24,647,976.27	0.10	12,119.53	
36	CAPITAL ΑΧΕΠΕΥ	23,842,672.37	0.10	0.00	
37	ARGUS STOCKBROKERS LTD	21,104,697.14	0.09	0.00	1
38	GUARDIAN TRUST ΧΡΗΜΑΤΙΣΤΗΡΙΑΚΗ Α.Ε.Π.Ε.Υ.	21,098,309.45	0.09	490,308.72	
39	EUROCORP Α.Ε.Π.Ε.Υ.	18,279,341.16	0.08	1,279,090.82	
40	N. ΧΡΥΣΟΧΟΙΔΗΣ ΧΡΗΜΑΤΙΣΤΗΡΙΑΚΗ Α.Ε.Π.Ε.Υ.	17,408,713.88	0.07	273,684.52	
41	I. Χ. ΜΑΥΡΙΚΗΣ ΧΡΗΜΑΤΙΣΤΗΡΙΑΚΗ Α.Ε.Π.Ε.Υ.	15,951,571.98	0.07	0.00	
42	PRELIUM Α.Ε.Π.Ε.Υ.	15,943,463.28	0.07	178,910.03	
43	ΑΧΟΝ ΧΡΗΜΑΤΙΣΤΗΡΙΑΚΗ Α.Ε.Π.Ε.Υ.	15,456,579.62	0.06	816,485.09	
44	INDEX ΧΡΗΜΑΤΙΣΤΗΡΙΑΚΗ Α.Ε.Π.Ε.Υ.	13,953,711.10	0.06	3,024.94	
45	SHARELINK SECURITIES & FINANCIAL SERVICES LTD	11,510,164.58	0.05	0.00	1
46	MAGNA TRUST ΧΡΗΜΑΤΙΣΤΗΡΙΑΚΗ Α.Ε.Π.Ε.Υ.	8,276,176.11	0.03	0.00	
47	ΣΤ. ΕΜ. ΛΑΥΡΕΝΤΑΚΗΣ ΧΡΗΜΑΤΙΣΤΗΡΙΑΚΗ Α.Ε.Π.Ε.Υ.	7,209,963.05	0.03	23,141.07	
48	ΗΛΙΑΣ ΠΕΤΡΟΠΟΥΛΑΚΗΣ ΧΡΗΜΑΤΙΣΤΗΡΙΑΚΗ Α.Ε.Π.Ε.Υ.	4,859,110.81	0.02	82,258.41	
49	CFS ΧΡΗΜΑΤΙΣΤΗΡΙΑΚΗ Α.Ε.Π.Ε.Υ.	4,729,237.69	0.02	0.00	
50	ONE PLUS CAPITAL LIMITED	3,494,125.83	0.01	0.00	1
51	GLOBAL CAPITAL SECURITIES & FINANCIAL SERVICES LTD	2,362,109.09	0.01	0.00	1
52	Δ.Α. ΤΣΕΚΟΥΡΑΣ ΧΡΗΜΑΤΙΣΤΗΡΙΑΚΗ Α.Ε.Π.Ε.Υ.	1,430,420.20	0.01	0.00	
53	ΕΛΛΗΝΙΚΗ ΤΡΑΠΕΖΑ (ΕΠΕΝΔΥΣΕΙΣ) ΛΤΔ	1,408,942.44	0.01	0.00	1,2
54	ΕΘΝΙΚΗ ΤΡΑΠΕΖΑ ΤΗΣ ΕΛΛΑΔΟΣ Α.Ε.	0.00	0.00	25,554,905.32	
<b>ΓΕΝΙΚΟ ΣΥΝΟΛΟ :</b>		<b>24,329,214,469.40</b>	<b>100.00</b>	<b>228,684,460.46</b>	

**ΣΗΜΕΙΩΣΕΙΣ**

(1) : Μέλη της ATHEX που λειτουργούν ως εξ' αποστάσεως Μέλη (Remote Members)

(2) : Η εταιρεία έπαψε να είναι Μέλος του Χρηματιστηρίου Αθηνών

Αξία Συναλλαγών Χρεογράφων ανά έτος (σε εκατ. €)

