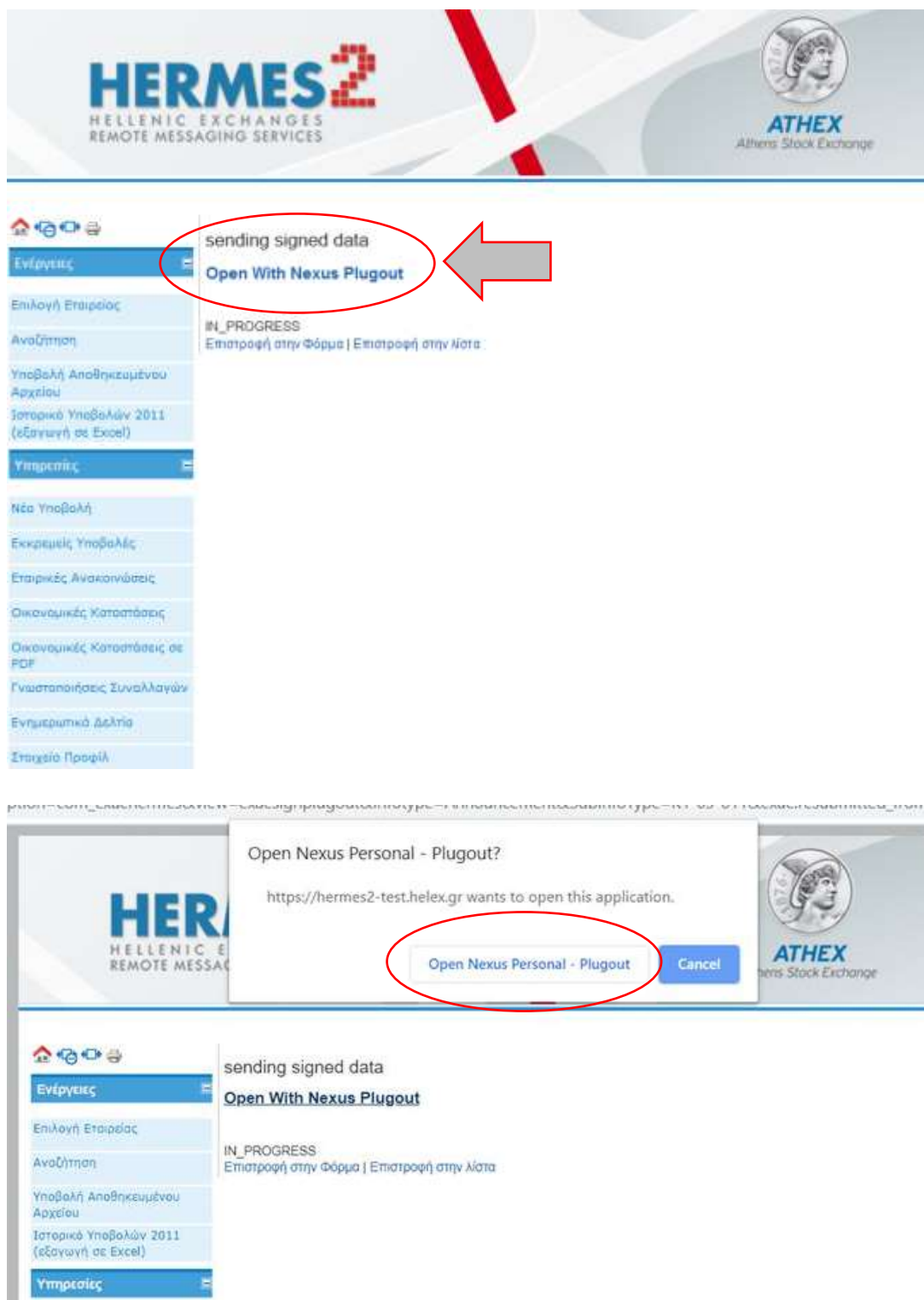


ΟΔΗΓΙΕΣ ΥΠΟΒΟΛΗΣ ΕΝΗΜΕΡΩΣΗΣ ΜΕ NEXUS PERSONAL

Η διαδικασία υποβολής παραμένει η ίδια με διαφοροποίηση στο βήμα υπογραφής, ως ακολούθως:

Επιλέγουμε Open With Nexus Plugout και βάζουμε τον κωδικό μας:





- Ενέργειες
- Επιλογή Εταιρείας
- Αναζήτηση
- Υποβολή Αποθηκευμένου Αρχείου
- Ιστορικό Υποβολών 2011 (εξαγωγή σε Excel)
- Υπηρεσίες
- Νέο Υποβολή
- Εκκριτές Υποβολές
- Εταιρικές Ανακοινώσεις
- Οικονομικές Καταστάσεις
- Οικονομικές Καταστάσεις σε PDF
- Γνωστοποιήσεις Συνελλογών
- Επιμελητικό Δελτίο
- Στατιστικά Προφίλ
- Γενικές Πληροφορίες
- Εταιρεία
- Δοκιμαστική Κλιμακωμένη Λειτουργική Α.Ε.
- Σύνολο Εισόδου Χρήστη

sending signed data
Open With Nexus Plugout

IN_PROGRESS
Επιστροφή στην Φόρμα | Επιστροφή στην Λίστα

Sign

Server address
Secure https://hermod.helix.gr

The entity that wants you to sign this request
hermes2-test.helix.gr

To be signed
Text to be signed
251cf4f7e10e7fcf03e1ffe7d40c54ef

Certificate Non Repudiation (ZAGKA A.L.)

PIN

Sign Cancel

Περιμένουμε να εμφανιστεί το πρωτόκολλο και μετά επιστρέφουμε στη λίστα:



- Ενέργειες
- Επιλογή Εταιρείας
- Αναζήτηση
- Υποβολή Αποθηκευμένου Αρχείου
- Ιστορικό Υποβολών 2011 (εξαγωγή σε Excel)
- Υπηρεσίες

sending signed data

WAIT_HERMES_PROT: Waiting for Hermes Protocol.
Επιστροφή στην Φόρμα | Επιστροφή στην Λίστα





Ενέργειες

[Επιλογή Εταιρείας](#)

[Αναζήτηση](#)

[Υποβολή Αποθηκευμένου Αρχείου](#)





[Ιστορικό Υποβολών 2011 \(εξαγωγή σε Excel\)](#)

Υπηρεσίες

sending signed data

COMPLETED: Sign complete. Hermes Protocol: 2020_EXAE_H_214
Επιστροφή στην Φόρμα | Επιστροφή στην λίστα

Όταν υπάρχει καθυστέρηση στην υποβολή εμφανίζει το κάτωθι μήνυμα:



Ενέργειες

[Επιλογή Εταιρείας](#)

[Αναζήτηση](#)

[Υποβολή Αποθηκευμένου Αρχείου](#)

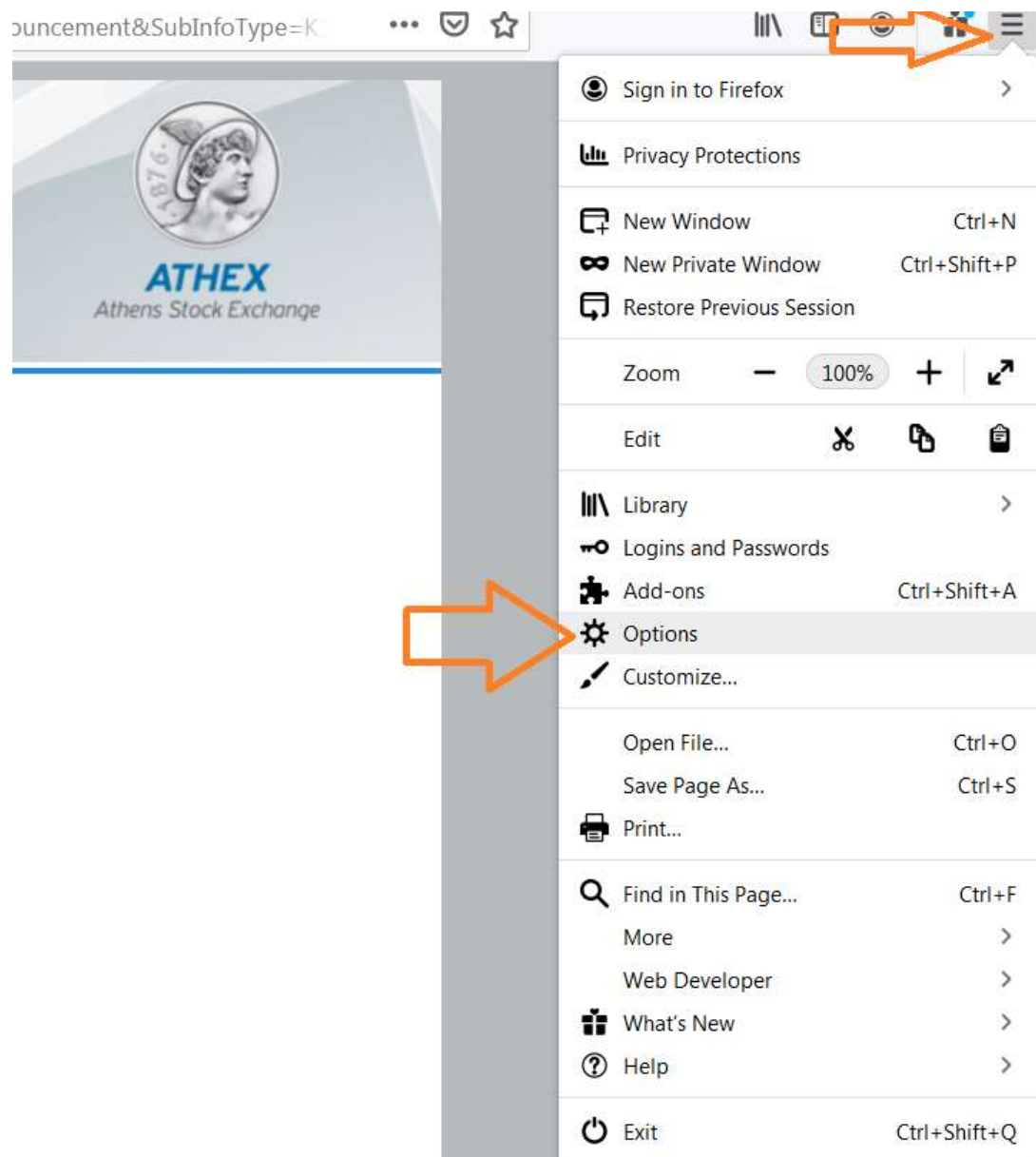
[Ιστορικό Υποβολών 2011 \(εξαγωγή σε Excel\)](#)

sending signed data

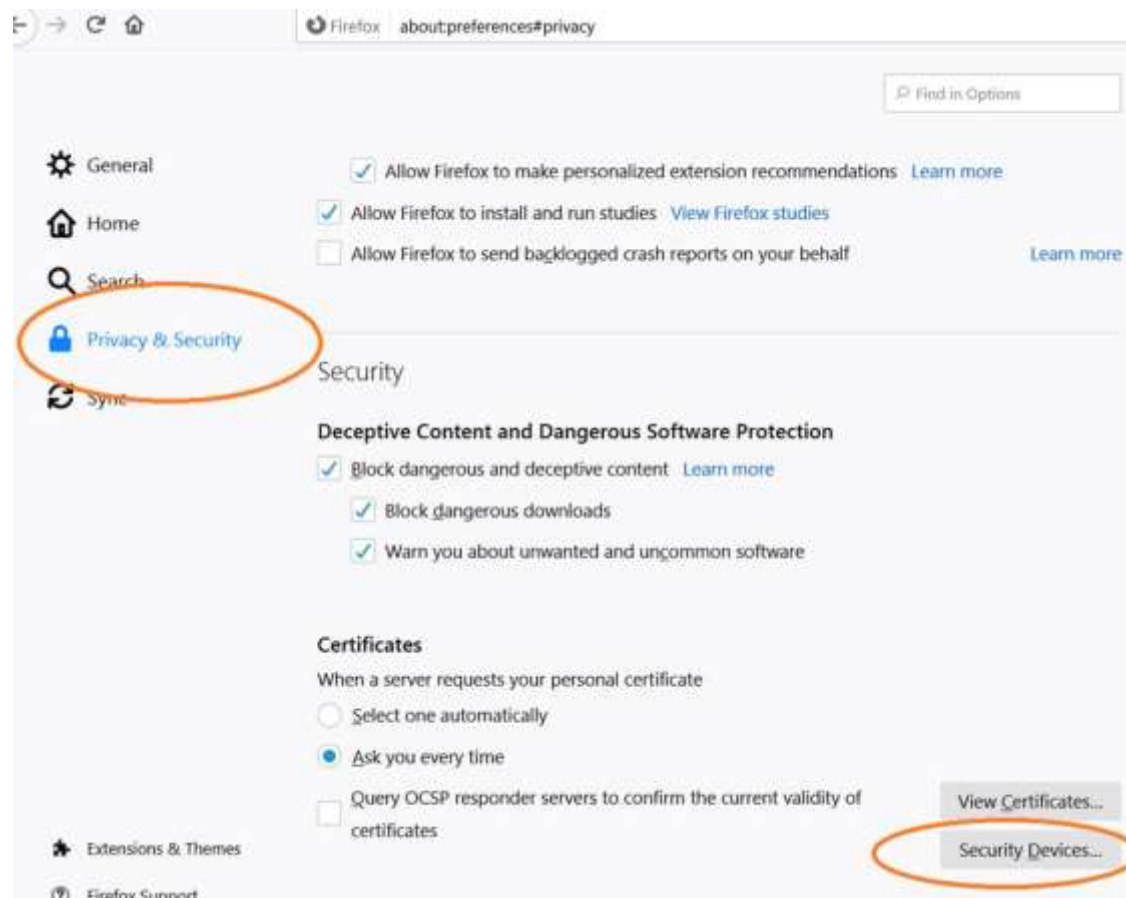
EXPIRED. You have to retry. It took you tooo long to respond.
Επιστροφή στην Φόρμα | Επιστροφή στην λίστα

ΥΠΟΒΟΛΗ ΜΕ FIREFOX

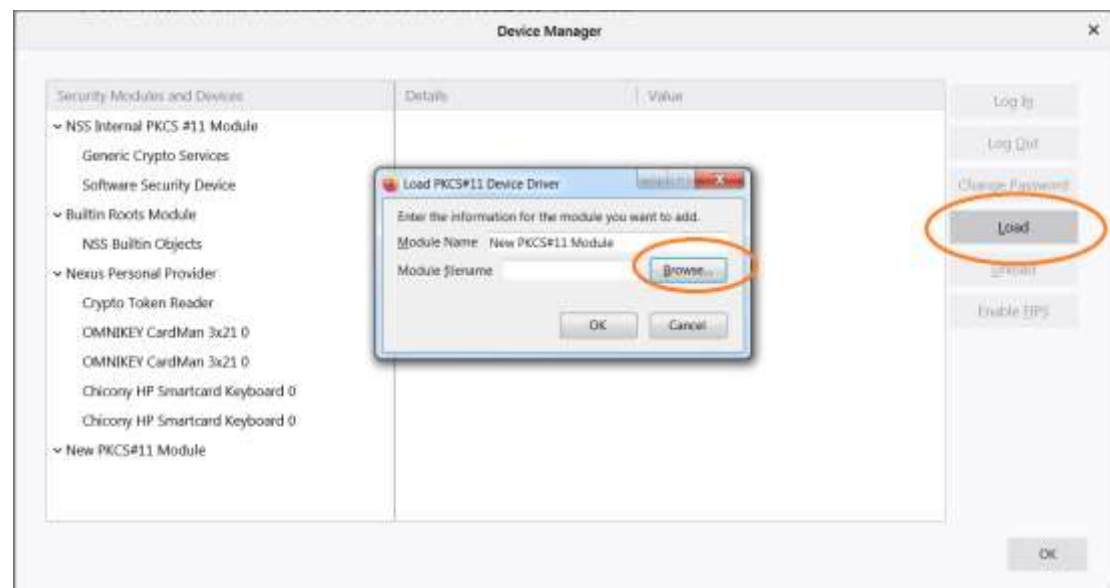
Πριν την υποβολή με ΕΡΜΗ κάνουμε τις απαραίτητες ρυθμίσεις στο PC ως κάτωθι:

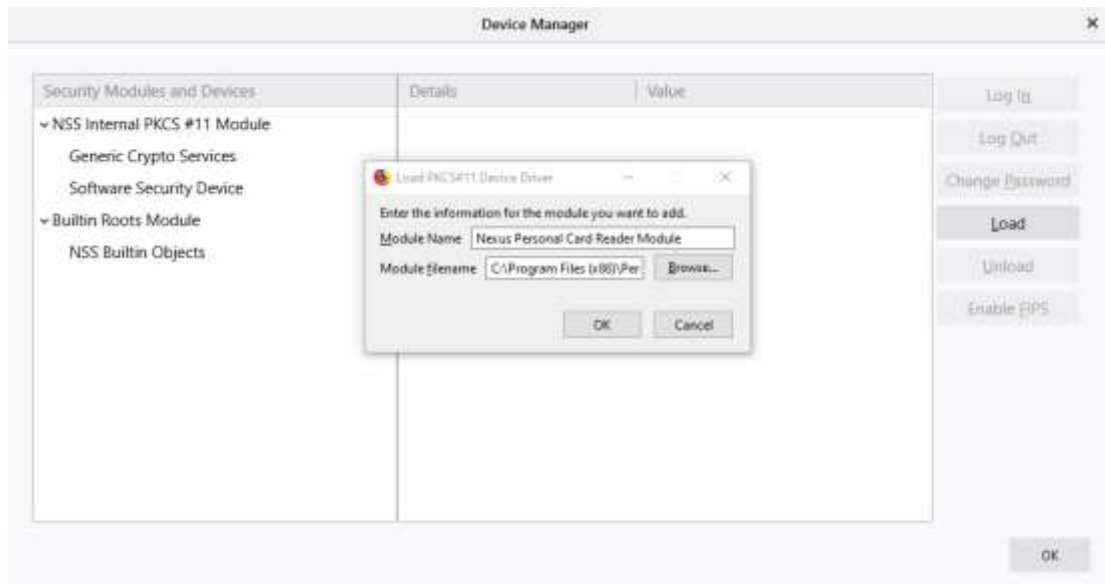


Στο **Privacy & Security** στο τέλος της σελίδας **Security Devices**:



Πατάμε Load και στο παράθυρο που ανοίγει δίνουμε ένα όνομα ενδεικτικό (π.χ. Nexus Personal Card Reader Module) και από το κουμπί browse πηγαίνουμε στο folder του nexus personal και επιλέγουμε το αρχείο personal64.dll (C:\Program Files (x86)\Personal\bin64\personal64.dll), εκτός εάν έχετε 32-bit windows επιλέγουμε το C:\Program Files (x86)\Personal\bin\personal.dll





Κατά την διαδικασία υπογραφής εμφανίζει το παράθυρο nexus personal, επιλέγουμε open link και βάζουμε την υπογραφή:

